

ULTRA SAÚDE



Edição 01
Setembro, 2018
Distribuição Gratuita

Pág. 8

E-COMMERCE INÉDITO

Ultramega é a distribuidora pioneira
no Nordeste a lançar a plataforma

Uma publicação:



Investir em
SAÚDE é a nossa
IDENTIDADE



**LÍDER NACIONAL NA FABRICAÇÃO
DE MEDICAMENTOS INJETÁVEIS**

A Hipolabor completou 34 anos em abril de 2018 e é atualmente a maior indústria farmacêutica de Minas Gerais, líder no ranking brasileiro de fabricantes de medicamentos injetáveis.



HIPOLABOR FARMACÊUTICA LTDA.
Unidade I Matriz: Rodovia BR 262, Km 12,3 • Bairro Borges • Sabará/MG • CEP: 34.735-010
Unidade II Filial BH: Rodovia Anel Rodoviário Celso Mello Azevedo, nº 23.220 A • Bairro Eymard • Belo Horizonte/MG • CEP: 31.910-585
Unidade III Filial Montes Claros: Avenida das Indústrias, nº 263 • Distrito Industrial • Montes Claros/MG • CEP: 39.404-621
Tel (31) 3408.1800 • SAC 0800 031 1133 • www.hipolabor.com.br • www.hipolabor.com.br/blog



**Limp
Lent**

Sua nova opção em
limpeza e hidratação
para lentes de contato.



**PARA
TODOS OS
TIPOS DE LENTES**

Incluindo a nova geração
de lentes de silicone hidrogel

Grátis
1 embalagem de 120 mL
+ 1 estojo p/ lentes

- **Mais Hidratação para as lentes de contato**
- **Eficiência em desinfecção** ● **Conservação e limpeza**
- **Antidépósitos de Proteínas**

Limp Lent - SOLUÇÃO ESTÉRIL PARA LENTES DE CONTATO - Solução Para Uso Oftalmológico - Registro ANVISA nº: 80102511827 **Apresentação:** Contém 470mL (Contém 1 frasco com 350 mL + 1 frasco com 120 mL + 1 estojo para lentes) **Descrição:** Solução única com antidépósitos de proteínas para todos os tipos de lentes de contato hidrofílicas (incluindo a nova geração de lentes de silicone-hidrogel). **LIMPEZA – DESINFECÇÃO – LAVAGEM – CONSERVAÇÃO – HIDRATAÇÃO – ANTIDÉPOSITOS DE PROTEÍNAS** **Composição:** Solução aquosa, isotônica e tamponada, com poloxamer, EDTA, PVP, polihexanida 0,0002% e agente removedor de proteínas.



www.vitamedic.ind.br

VITAMEDIC. ©Marca Registrada. LIMPLENT PG_SIMPLES TRADE - JUNHO 2018



WWW.VITAMEDIC.IND.BR



O mundo está sempre em movimento e, para acompanhar tantas mudanças, é preciso evoluir. Buscar formas inovadoras de crescer é o principal desafio em uma sociedade que está em constante transformação.

Para atender o mercado e os interesses dos nossos clientes, parceiros e amigos, apresentamos a nossa nova revista. Agora, com um novo designer, a Ultra Saúde aborda conteúdos voltados tanto para ações realizadas pela Ultramega Hospitalar, quanto para assuntos relacionados ao mercado farmacêutico e nossas áreas de atuação.

Nesta edição, trazemos como novidade a inauguração do nosso e-commerce, que torna a Ultramega Hospitalar a primeira distribuidora de medicamentos a utilizar esse tipo de ferramenta. A iniciativa visa facilitar a vida de nossos clientes, que terão várias informações ao alcance das mãos, em qualquer horário e em todo lugar. Além disso, também apresentamos o nosso setor de logística e os bons resultados obtidos através das nossas políticas de proteção ambiental.

Estes e outros assuntos, você encontra aqui, pois o nosso intuito é fazer com que a Ultra Saúde seja uma publicação agradável que agregue conhecimento de forma prazerosa.

Boa Leitura!



COMUNICAÇÃO

Coordenador do Projeto: Arysian Rodrigues
Revisão: Itaynara Marques
Fotógrafos: Itaynara Marques e Maker Mídia

Rua Augusto Lima, 390
Aldeia, Camaragibe/PE
CEP: 54792-340
F. 2138-8800
comunicacao@ultramega.com.br



VIP COMUNICAÇÃO

Direção Geral: Carmen de Queiroz
Estagiária: Maria Clara Souto Maior
Projeto Gráfico e Diagramação: Daniel Ferreira
Fotógrafo: Paulo Fonseca

Rua Quarenta e Oito, nº244, sl 103
Espinheiro, Recife/PE
CEP 52020-060
F. (81) 3033-4194
viprevista@viprevista.com.br



DUPLA COMUNICAÇÃO

Textos produzidos pelo Núcleo de Branded Content da Dupla Comunicação

Av. Agamenon Magalhães, 2936, 10º andar
Espinheiro, Recife/PE
CEP 52020-000
F. (81) 32423207
contato@duplacom.com.br
www.duplacom.com.br

EM MOVIMENTO



8 ULTRAMEGA HOSPITALAR LANÇA E-COMMERCE

13
Para proteger e preservar

16
Um refúgio do caos
metropolitano

MERCADO EM AÇÃO

Organização e tecnologia são alicerces na logística 20

Farmacêutico por profissão 24

Para bom vendedor, utilizar estratégia basta! 29

SER SAUDÁVEL

Genéricos x Similares: qual a diferença? 32

Uso de antibióticos exige cuidado 36

Lugar de remédio não é no lixo comum 40

Contra a proteção das vacinas 44

NOTAS

48
Ultramega ganha Prêmio Excelência e Qualidade Brasil 2018

50
Colaboradores passam por treinamentos

50
Aprendendo na prática

TABELA DE MEDICAMENTOS 52

CONHEÇA A ULTRAMEGA 73

DESCARBOX

COLETORES PERFUROCORTANTES



(44) 3123.8700

(83) 9.8803.4167

QUALIDADE EM PAPELÃO ONDULADO

Prati-Donaduzzi



Com uma história pautada na qualidade e na valorização das pessoas a Prati-Donaduzzi investe há 25 anos no desenvolvimento de medicamentos genéricos com alta confiabilidade. O compromisso com o aprimoramento dos seus produtos e processos foram fundamentais para converter desafios em soluções para o mercado farmacêutico.

O espírito inovador possibilitou chegar ao posto de maior produtora de medicamentos genéricos do Brasil - são mais de 12 bilhões de doses terapêuticas por ano. Sua participação no mercado de genéricos faz com que uma maior parcela da população tenha acesso a medicamentos com eficácia e preço acessível. São milhões de brasileiros tratados diariamente.

Seu crescimento está baseado na solidez da Missão de "Prover saúde e bem-estar" e na dedicação e comprometimento dos mais de 4,5 mil colaboradores que a tornam realidade todos os dias. E é por isso que a Prati-Donaduzzi acredita e investe nas pessoas através de programas de responsabilidade social e oportunidades de aprimoramento profissional em sua Universidade Corporativa, a Uniprati. Afinal, mais que produzir medicamentos, proporcionamos mais saúde na vida dos brasileiros.



ÉTICA NO TRABALHO

AGILIDADE NA ENTREGA

QUALIDADE EM CADA PROCESSO

www.pratidonaduzzi.com.br

prati
donaduzzi



Ultramega Hospitalar lança e-commerce

Em iniciativa inédita no Nordeste, a empresa é a primeira distribuidora a oferecer o serviço. O objetivo principal é aumentar a praticidade para o cliente



Itaynara Marques destaca que plataforma irá facilitar a vida de clientes

Mesmo em um ano considerado de crise econômica, o comércio eletrônico permaneceu em crescimento. Enquanto o varejo sofria o decréscimo nos números, o e-commerce comemorava resultado 12% superior ao obtido em 2016 e faturamento na ordem de R\$59,9 bilhões, segundo Associação Brasileira de Comércio Eletrônico (ABComm). Por acreditar na plataforma, e com o objetivo de trazer mais comodidade para o cliente, a Ultramega Hospitalar lança sua loja virtual. A partir de agora, para fazer pedidos, não é mais necessário aguardar o contato de um vendedor.

Muito mais que um modismo de mercado, a novidade partiu de uma observação da necessidade do consumidor. Para implantar a novidade foram necessárias análises prévias e organização da estrutura interna para que todas as funcionalidades estivessem em harmonia. “Aplicamos essa inovação em nossa empresa para facilitar a vida de nossos clientes, não

como uma tendência. Nosso compromisso está com a satisfação e qualidade, por isso, nosso interior já era bem qualificado. Acreditamos que não tem como ser eficaz sem uma gestão interna eficiente”, esclarece Itaynara Marques, gestora de comunicação da Ultramega Hospitalar.

Para acessar, o interessado precisa ir até o portal www.ultramegahospitalar.com.br. Após a realização do cadastro, basta acessar a central do cliente com login e senha. Nesse espaço, o comprador pode realizar cotações e adquirir produtos vendidos pela empresa. O cliente também tem acesso ao seu histórico de compras, inclusive suas notas fiscais e boletos. Apesar de não ser uma ferramenta solicitada pelos clientes, a necessidade surgiu para facilitar a vida deles, além de ser uma opção para complemento do quadro de vendas e um diferencial para atender qualquer demanda, inclusive com acesso às documentações e notas fiscais.



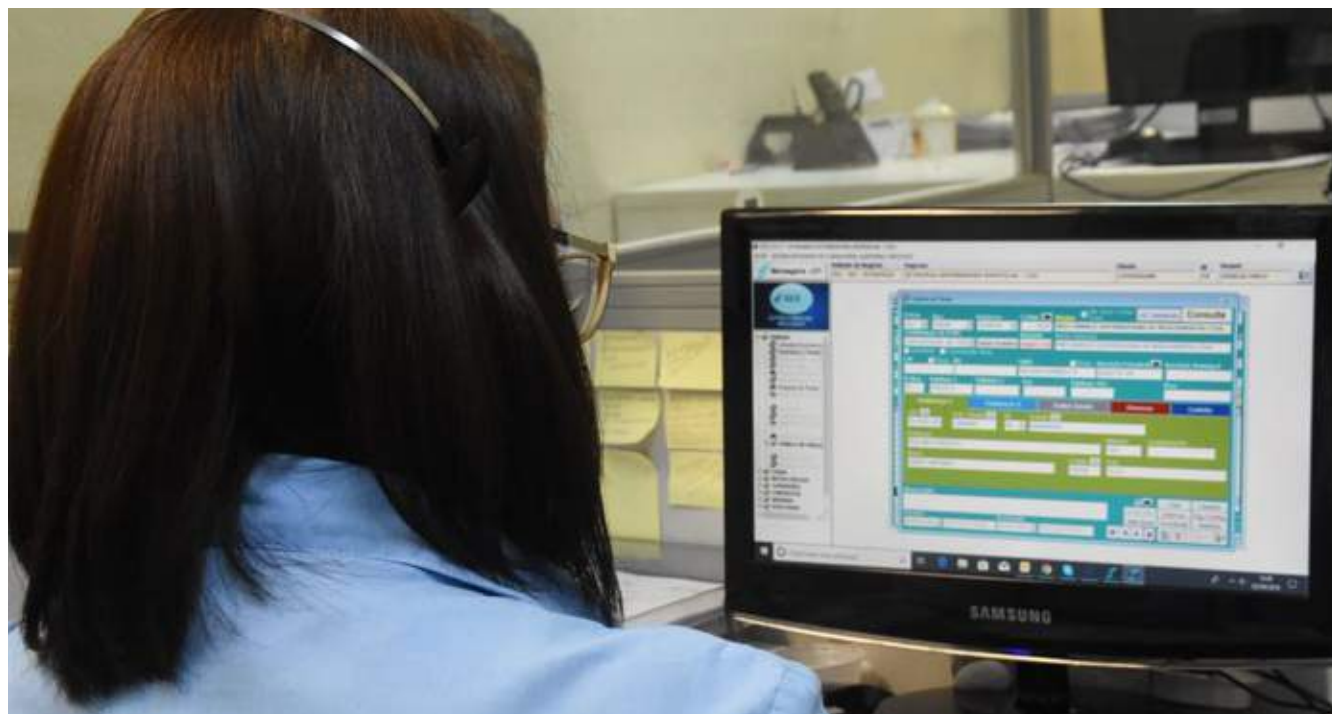
Tela de acesso à central do cliente Ultramega

Um diferencial do e-commerce é o software desenvolvido exclusivamente para a Ultramega, não tendo apenas o intuito de ser um instrumento para alcançar mais vendas. “Criamos uma estrutura de dentro para fora, onde a ferramenta é um complemento de toda uma equipe de vendas, possibilitando que o cliente compre em qualquer horário”, destaca. A distribuidora é a única com essa ferramenta e estrutura, e possibilita que o cliente tenha acesso 24 horas à tabela de produtos. Na plataforma, o cliente também encontra as especificações dos medicamentos.

Apesar da eficiência do modelo virtual, o papel dos vendedores continuará sendo essencial para o

relacionamento com os clientes. “Depois da cotação e pedido feito na plataforma, nossa equipe verifica e faz a confirmação dos medicamentos solicitados”, ressalta.

Todo esse investimento não seria possível se não existisse uma equipe preparada para entregar os pedidos de maneira ágil e eficaz. O setor de logística, independente do sistema usado, é constantemente atualizado, pois a empresa oferece cursos de capacitação. Com a nova plataforma, a Ultramega não espera apenas alcançar números e aumentar o volume de vendas. “O principal objetivo é, na verdade, oferecer o melhor atendimento, afinal, buscamos sempre a excelência dos nossos serviços”, ratifica a gestora de comunicação.



Inovar para crescer



Ao investir na nova plataforma de vendas, a Ultramega Hospitalar está colocando em prática o conceito de inovação, termo muito usado dentro do contexto empresarial. Isso pode parecer algo complicado, como criar novos produtos, investir em tecnologia de ponta ou realizar reformas na empresa. Mas inovar pode ser definido simplesmente como reinventar ideias, processos, ferramentas e serviços. Fazer o diferente pode ser criar um novo processo organizacional ou novas formas de atender às necessidades dos clientes, gerando um novo padrão de desempenho para a empresa.

É a capacidade de inovar que vai permitir que a empresa se diferencie e ocupe uma posição de vantagem sobre a concorrência. “O modelo já existe há algum tempo, mas nenhuma distribuidora de medicamentos do Nordeste tinha implantado. Resolvemos fazer algo diferente e apostar na plataforma. No início do funcionamento estaremos acompanhando bem de perto e ficaremos muito atentos aos feedbacks dos nossos clientes”, explica Itaynara.



Como o e-commerce começou

O e-commerce surgiu junto com a ascensão da internet. A primeira loja virtual do mundo foi fundada nos Estados Unidos, em 1992. O marketplace de livros Book Stacks Unlimited começou no BBS e se transferiu para o www em 1994. A Amazon entrou no ar em 1995, no mesmo ano em que foi fundado o eBay.

No Brasil, o primeiro comércio eletrônico criado foi a Book Net, em maio de 1995. Em 1996 a Brasoftware também iniciava suas operações no país. O Ponto Frio foi um dos primeiros e-commerces a operar no Brasil,

com a entrada no ar em 1996.

Segundo a pesquisa “Os 70 maiores e-commerces do Brasil”, realizada pela Sociedade Brasileira de Varejo e Consumo (SBVC), esse grupo de empresas faturou R\$ 33,584 bilhões em 2016, o equivalente a 75,64% das vendas totais do comércio eletrônico naquele ano. Das presentes na lista, 20 atuam exclusivamente on-line. As maiores lojas virtuais do Brasil são B2W Digital (Americanas/Submarino), Via Varejo (Casas Bahia/Pontofrio) e Magazine Luiza.

Relação de parceria e confiança

Produtos que os profissionais da área médica ajudam a desenvolver

Quando o profissional que faz uso do produto colabora no seu desenvolvimento, o resultado é sempre superior. Em qualidade, funcionalidade e em confiança.

A Adlin, presente há 25 anos na área médica e em parceria com os profissionais do segmento, cria produtos mais práticos e anatômicos, cada vez mais alinhados aos anseios e às expectativas dos usuários.



“Consigno melhores resultados em exames periódicos e coletas de material em produtos que cumprem exatamente o que prometem. E o melhor, com menos desconforto às minhas pacientes”

Vagispec®

Saúde à Serviço da Vida

CÂNULA PARA BIÓPSIA ENDOMETRIAL

Desempenho clínico comprovado

Mais rápido

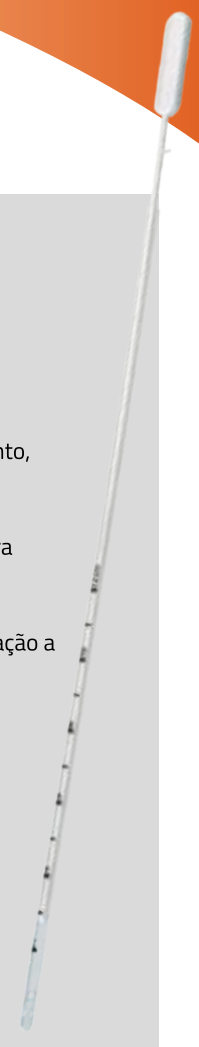
Otimiza o tempo para execução do procedimento, podendo ser efetuado no consultório médico.

Mais simples

Dispensa o uso de instrumentos adicionais para realizar o procedimento.

Mais eficaz

Cânula totalmente flexível, facilitando a adaptação a curvatura uterina e garantindo a qualidade do material coletado.



ESPÉCULOS DO PP AO G

Menor no tamanho. Maior na delicadeza.

Pensando no conforto das pacientes no climatério, em tratamento de radioterapia e nas adolescentes a Adlin projetou um espéculo vaginal que se tornou a escolha ideal por suas características próprias.

Confira alguns diferenciais:

- Largura proximal e distal das valvas uniformes, eixo longitudinal mais longo que os atuais presentes no mercado.
- Exclusiva pigmentação rosada, que visa humanizar o atendimento.



Para proteger e preservar

Projetos ambientais desenvolvidos pela Ultramega Hospitalar contam com apoio da comunidade e ganharam destaque no Prêmio Vasconcelos Sobrinho 2017

Desenvolvimento sustentável é atualmente um diferencial para muitas empresas. Pesquisa realizada pela Confederação Nacional da Indústria revelou que alguns procedimentos, como economia de energia elétrica e reutilização da água, são feitos por 71% das empresas. Entre essas instituições, 87,5% afirmaram contar com um Sistema de Gestão Ambiental. Porém, foi constatado que apenas 36% protegem áreas ambientais sensíveis. A Ultramega faz parte desse percentual e concentra esforços para melhorar o meio ambiente ao seu redor.

Há dois anos, desde que se mudou para a nova sede, localizada na Rua Augusto Lima, 390, em Aldeia, a empresa vem investindo em ações na região, que inclui reflorestamento, evitando o assoreamento dos rios, além de trilhas e palestras de educação ambiental, plantio de mudas na mata atlântica e limpeza de matas e rios. “Também fizemos construções de hortas, isso possibilitou que as escolas pudessem incrementar os próprios lanches dos alunos”, explica o analista de T.I. da Ultramega Hospitalar, Anderson Caetano, que também é estudante de Gestão Ambiental e idealizador do projeto Trilha Eco Verdejante.

Muito além de reduzir os custos das escolas, o projeto permite que as crianças tenham desde cedo contato com a natureza, tornando-se transformadores do meio ambiente. “As ações





Parceria

Tanto sucesso não seria possível sem o apoio da comunidade. “A receptividade foi ótima, pois eles têm participação ativamente em todas as ações. Inclusive as crianças da comunidade são operantes nessas atividades”, relata Anderson Caetano. A avaliação da moradora da comunidade Sinal Verde, em Aldeia, educadora ambiental e idealizadora do Projeto Semear, Isabel Cristina Porpino Esteves, é que a seriedade e o propósito do projeto estão de fato conseguindo transformar a realidade da localidade onde vive. “Acredito que juntos colhemos bons resultados. Agradecemos todo



apoio nas ações e pela demonstração de respeito dos representantes da empresa. Que o futuro nos presenteie com novas ações que contribuam para preservação do meio ambiente”, deseja.

Equipe Ultramega comemora Prêmio Vasconcelos Sobrinho



tornam os pequenos protagonistas conscientes da importância do cuidado com o planeta, tornando-os verdadeiros protetores ambientais”, ratifica Vandisa Quadros, gestora da Escola 19 de Abril, localizada na Rua Alfredo Mubel, Oitenta, em Camaragibe. Além das hortas, a Ultramega Hospitalar ainda realiza práticas sustentáveis na comunidade. “O projeto é capaz de contribuir com a melhoria do aprendizado, fortalecendo as discussões nas aulas e formando cidadãos mais conscientes para a construção de um mundo melhor”, ressalta a gestora.



Tanto empenho acabou colhendo reconhecimento. A Ultramega Hospitalar ganhou da Agência Estadual de Meio Ambiente (CPRH), o Prêmio Vasconcelos Sobrinho 2017, na categoria Destaque Empresarial, pelo Projeto Responsabilidade na APA Aldeia-Beberibe. “Recebemos a notícia com muita satisfação, pois a expectativa era grande pela quantidade de trabalho realizado de maneira contínua. Isso permitiu uma maior consolidação dos projetos. A empresa se sente muito orgulhosa pelo caminho que segue em relação à preservação”, ressalta Anderson Caetano.



Fique tranquilo para cuidar de seus pacientes enquanto cuidamos da natureza.

Imagens meramente ilustrativas



Todos os nossos produtos são produzidos com madeira de reflorestamento.



Saiba mais em www.THEOTO.com.br



Um refúgio do caos metropolitano

Aldeia é um bairro de Camaragibe que conquista moradores apaixonados pela tranquilidade e pelo contato com a natureza

Há cerca de 40 minutos de carro a partir do Recife, a paisagem composta pelos edifícios e arranha-céus dá lugar a uma cena bucólica e intimista em pleno município de Camaragibe. Aldeia dos Camarás, além de ter se tornado um verdadeiro refúgio do caos metropolitano, tem infraestrutura completa para que a distância da cidade vizinha não seja tão sentida. Os cerca de 20 mil habitantes, segundo a Prefeitura, já contam com supermercados, restaurantes, academias, escolas, farmácias e até um shopping. O local conta ainda com várias empresas, como a Ultramega Hospitalar, que escolheu a região para instalar sua sede.

A profissional autônoma Betânia Araújo, de 44 anos, mora em Aldeia há dez anos com sua companheira e não pretende voltar atrás na decisão do local de sua moradia. Embora esteja planejando ir para uma casa maior, já que o quintal ficou pequeno demais para seus três cachorros, o condomínio escolhido fica só há alguns quilômetros de distância de sua atual residência. “Desde pequena, eu visitava granjas por aqui com minha família e achava maravilhoso. Sonhava em vir morar na região”, relembra saudosa.



Principal via do bairro é cercada de muita vegetação



Betânia Gomes (à esquerda) adora receber amigos na sua casa em Aldeia



Para dar infância mais feliz à filha, Fernando Gomes mudou-se com a família para o bairro



“Em pouquíssimo tempo Aldeia cresceu, não tínhamos muitas padarias, supermercados e escolas, mas, hoje, minha filha já pode estudar em um ótimo colégio”

Fernando Gomes

Quando Betânia morava com os pais, na infância, vivia em uma casa no bairro do Prado, no Recife. Só que, ao decidir desbravar a vida com as próprias pernas, morou em apartamentos no Engenho do Meio, Parnamirim e Aflitos. Nada se comparava a viver em uma casa. Com essa vontade de melhorar a qualidade de vida e voltar a ver o céu, como se refere, a autônoma colocou na cabeça que teria uma casa novamente. E conseguiu. “Como trabalho com alimentos, até esse processo se tornou poético. Chegar aos lugares para fazer entregas é muito mais prazeroso, porque tenho contato com as pessoas, sempre encontro conhecidos”, relata, ressaltando a característica interiorana do bairro.

O lugar que teve o nome inspirado nas nativas flores Lantana Camarás, também é querido pelo técnico de informática Fernando Gomes, de 40 anos. Há seis anos, ele deixou a casa que vivia no bairro do Arruda com a esposa, e o principal motivo foi, sem dúvida, a renúncia aos traços comuns das cidades grandes. “Além da violência crescente, ainda tínhamos que aturar o som alto dos vizinhos e bares”, relata. A saída do tumulto urbano custou-lhe apenas o fato do bairro não disponibilizar bancos, mas garante que não é um peso decisivo na balança dos prós e contras.

“Em pouquíssimo tempo Aldeia cresceu, não tínhamos muitas padarias, supermercados e escolas,



“As árvores cobriam tudo. Hoje, pelo contrário, já conseguimos ver boa parte. Ou seja, estão desmatando”

Betânia Araújo



Moradores do bairro costumam gostar de viver mais perto da natureza

mas, hoje, minha filha já pode estudar em um ótimo colégio”, comenta Gomes. Inclusive, Maria Isabel, de três anos, foi uma importante razão na hora dos pais decidirem mudar de casa, isso porque, para o técnico de informática, deixá-la crescer perto do verde, sem medo de sair na rua e em um lugar com água mineral na encanação, é uma grande vantagem. Assim, ela pode ter uma infância mais segura e feliz.

A única preocupação que Betânia e Gomes compartilham é o crescimento desenfreado do bairro

sem haver um planejamento. A autônoma, por exemplo, conta que não era possível enxergar os prédios do Recife de antigamente. “As árvores cobriam tudo. Hoje, pelo contrário, já conseguimos ver boa parte. Ou seja, estão desmatando”, pontua. E acrescenta: “Além disso, não são todas as pessoas que saem do Recife para Aldeia e têm a mente aberta para viver junto da natureza, do sossego. Acabam trazendo as características negativas junto e prejudicam a vida em sociedade”.

Na análise do professor de Arquitetura e Urbanismo

da Faculdade dos Guararapes (UniFG), Werther Ferraz, essa realidade ocorre devido ao pensamento conflitante das pessoas que migram para Aldeia. “O indivíduo gosta de ter gente por perto, mas também quer ter seu cantinho isolado. No entanto, essa contradição acarreta em outros problemas”, pontua, citando a falta de criação de espaços públicos.

Outro ponto que, na opinião do especialista, deve ser pensado a fim de encontrar soluções criativas e inteligentes, é a mobilidade urbana. Isso porque,

embora o bairro conte com muitos serviços à disposição, as pessoas ainda descem para seus trabalhos e acabam se deparando com um trânsito intenso. “Isso pode ser facilmente resolvido com o melhoramento de vias de acesso e até mesmo com a expansão das malhas de transporte público tradicional e alternativo”, explica.



Segundo Aryslan Rodrigues, a entrega de produtos é, muitas vezes, imediata

Organização e tecnologia são alicerces na logística

Inicialmente pensada na área militar, a logística começou a ter destaque nos anos 1980. Atualmente, segmento é visto como indispensável para empresas

Logística é uma palavra de origem grega que significa contabilidade e organização. O termo também deriva do francês “logistique”, que é uma arte que trata do planejamento e realização de vários projetos. Apesar de ser uma ciência relativamente nova, que passou a ser utilizada no mundo empresarial nos últimos 30 anos, a história mostra que ela já é velha conhecida dos exércitos e foi fator decisivo até para a vitória de guerras.

“Desde a antiguidade, era vencedor aquele exército que geria bem as armas e os suprimentos. Nos anos 1980, a logística começou a ganhar mais dimensão quando os americanos começaram a inseri-la no

mundo dos negócios”, destaca o professor de Administração e Logística do Cedepe Business School, Paulo Alencar. Com a globalização, esse conceito passou a ser ainda mais difundido, uma vez que o consumidor começou a comprar de todo lugar do mundo e o vendedor precisa garantir um meio eficiente de fazer a mercadoria chegar ao destino final.

A garantia de um prazo curto é um dos principais atrativos no mercado atual e quem não investe em logística acaba perdendo essa vantagem competitiva. Tornar o setor mais eficiente faz com que os custos sejam menores e a satisfação do cliente cresça.

Por ser tão ligada à tecnologia, a área exige que o profissional tenha muita atenção com a capacitação. É preciso conhecer ferramentas alinhadas com a indústria 4.0 que possui altas demandas de produção e entrega, pois, para o futuro, a perspectiva é de muito crescimento para o segmento. “A logística

no Brasil tem cerca de 30 anos, ou seja, é muito jovem. A demanda por processos deve crescer exponencialmente nos próximos 10 anos. A expectativa é de que os processos fiquem de 15% a 20% mais eficientes”, pondera Paulo Alencar.

Atenção na entrega

Na Ultramega Hospitalar, quando um pedido é recebido, o setor de compras faz uma avaliação das necessidades do cliente. “Separamos os pedidos e fazemos a conferência para expedição. A entrega é imediata, dependendo da localização, ou entregue pela transportadora”, destaca Aryslan Rodrigues, gestor empresarial da empresa.

A empresa está sempre inovando nas áreas tecnológicas e fazendo grandes investimentos em equipamentos de ponta. A automação dos processos como, por exemplo, o WMS, permite o controle e gerenciamento dos produtos no depósito, favorecendo a segurança, velocidade e, acima de tudo, qualidade nos serviços. São quase 10 mil posições porta paletes, possibilitando o alto nível de estocagem, tornando a empresa destaque na pronta entrega de mercadorias.

A empresa se preocupa com a excelência na qualidade, desde o recebimento até a entrega ao consumidor final. Todo esse cuidado torna a Ultramega destaque na distribuição de produtos médico hospitalar, ou seja, todo os pedidos recebidos são expedidos no mesmo dia e o prazo dado para entrega é de 24 horas. “Temos uma taxa de quase 100% no cumprimento dos nossos prazos”. Para a Ultramega Hospitalar, o tempo que leva até o recebimento do produto é decisivo na satisfação do comprador. “Temos a preocupação com a eficiência do serviço e agilidade das entregas, pois nos importamos com a avaliação dos clientes, desde o pedido até a entrega”, ressalta o gestor.



Eficiência e agilidade são principais preocupações da equipe de logística

NOSSOS MEDICAMENTOS SÃO FEITOS PENSANDO NO BEM-ESTAR DOS SEUS PACIENTES.



Uma empresa do Grupo Lupin



Gliconil®

PRINCÍPIO ATIVO **DESCRIÇÃO DO PRODUTO**

glibenclamida Gliconil 5 mg
cx. c/ 30 Comp.



Floximed®

PRINCÍPIO ATIVO **DESCRIÇÃO DO PRODUTO**

norfloxacino Floximed 400 mg
c/ 420 Comp.



Flucovil®

PRINCÍPIO ATIVO **DESCRIÇÃO DO PRODUTO**

fluconazol Flucovil 150 mg
cx. c/ 100 Cáps.



Pressomede®

PRINCÍPIO ATIVO **DESCRIÇÃO DO PRODUTO**

maleato de enalapril Pressomede 10 mg
cx. c/ 500 Comp.



Pressomede®

PRINCÍPIO ATIVO **DESCRIÇÃO DO PRODUTO**

maleato de enalapril Pressomede 20 mg
cx. c/ 500 Comp.



azitromicina di-hidratada

PRINCÍPIO ATIVO **DESCRIÇÃO DO PRODUTO**

azitromicina di-hidratada azitromicina 500 mg
cx. c/ 300 Comp.



hidroclorotiazida

PRINCÍPIO ATIVO **DESCRIÇÃO DO PRODUTO**

hidroclorotiazida hidroclorotiazida
250 mg
cx. c/ 500 Comp.



cloridrato de ranitidina

PRINCÍPIO ATIVO **DESCRIÇÃO DO PRODUTO**

cloridrato de ranitidina clor. de ranitidina
150 mg
cx. c/ 60 Comp.



Tenoxil®

PRINCÍPIO ATIVO **DESCRIÇÃO DO PRODUTO**

tenoxicam Tenoxil 20 mg Comp.
Rev. cx. c/ 10



Complexo B Medquímica®

PRINCÍPIO ATIVO **DESCRIÇÃO DO PRODUTO**

polivitamínico sem minerais Complexo B Líquido
c/ 100 mL



FARMACÊUTICO POR PROFISSÃO

Pernambuco oferece a graduação em diversas faculdades. Carreira é apontada como promissora, devido à quantidade de áreas em que a atuação é possível

Carreira ampla e com muitas possibilidades de atuação, a profissão de Farmacêutico é considerada um dos trabalhos do futuro, devido à grande expansão nas áreas de atuação. O profissional se ajusta bem em diferentes ambientes. No Brasil, eles podem ser encontrados em hospitais, indústrias, laboratórios, em clínicas e, inclusive, exercer 71 atividades diferentes. Para reforçar a importância de uma categoria com tantas funções, a Federação Internacional Farmacêutica instituiu 25 de setembro como o Dia Internacional do Farmacêutico. Em Pernambuco, existem várias opções de faculdades que oferecem a graduação.

A categoria é regulamentada pelo Decreto no 20.377 de 8 de setembro de 1931, que define que “a profissão farmacêutica em todo o território nacional será exercida exclusivamente por farmacêutico diplomado por instituto de ensino oficial ou a este equiparado, cujo título ou diploma seja previamente registrado no Departamento Nacional de Saúde Pública, no Distrito Federal, e nas repartições sanitárias competentes, nos Estados”.

Outra importante Lei que trouxe reconhecimento para a profissão foi a nº 5.991, de 17 de dezembro de 1973, que determina, em artigo 15 do Capítulo IV, que “a farmácia, a drogaria e as distribuidoras (Artigo 11 da MP nº 2.190-34, de 23 de agosto de 2001) terão, obrigatoriamente, a assistência de técnico responsável, inscrito no Conselho Regional de Farmácia, na forma

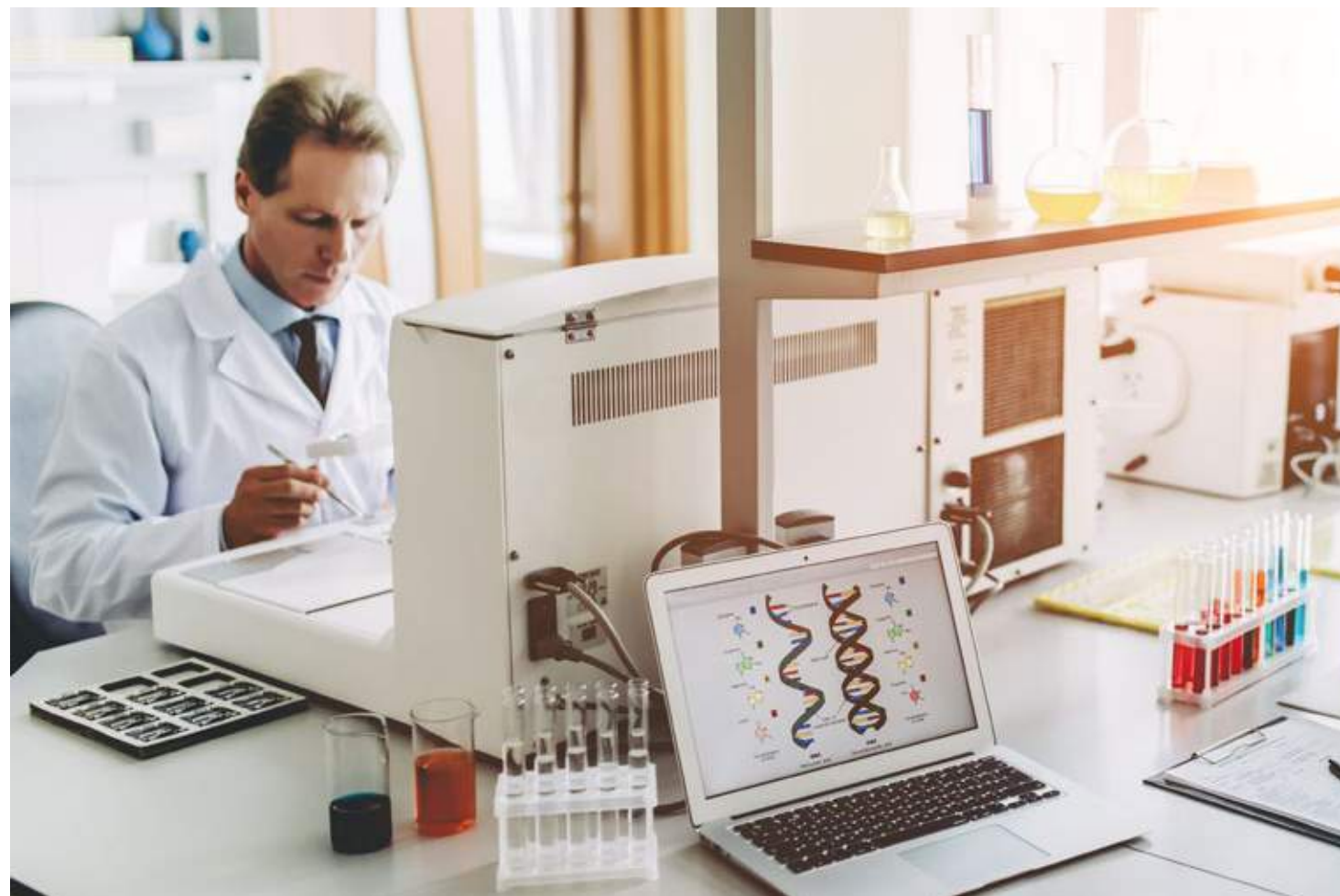
Atualmente, o farmacêutico pode acompanhar de perto o tratamento do paciente e pode orientá-lo sobre a efetividade de alguns tratamentos.

da lei.” O texto ainda destaca que a presença do técnico responsável será obrigatória durante todo o horário de funcionamento do estabelecimento. A Lei nº 13.021, de 8 de agosto de 2014, veio para ratificar essa necessidade ao colocar como condição para o funcionamento das farmácias de qualquer natureza, a autorização e o licenciamento da autoridade competente, além de “ter a presença de farmacêutico durante todo o horário de funcionamento”.

A lei de 2014 também ampliou a atuação do farmacêutico e o fez ficar mais próximo do paciente, estabelecendo que é função do profissional “prestar orientação farmacêutica, com vistas a esclarecer ao paciente a relação benefício e risco, a conservação e a utilização de fármacos e medicamentos inerentes à terapia, bem como as suas interações medicamentosas e a importância do seu correto manuseio”.

Atualmente, o farmacêutico pode acompanhar de perto o tratamento do paciente e pode orientá-lo sobre a efetividade de alguns tratamentos. O profissional pode ainda indicar medicamentos que dispensem receituário médico, como comprimidos para dor de cabeça ou diarreia simples. O farmacêutico também pode orientar sobre a interação medicamentosa, no caso de pacientes que fazem uso de diversas drogas diferentes. Um relatório pode ser emitido e enviado para o médico para que ele avalie a necessidade de substituição.

Outra importante função que o farmacêutico pode exercer junto ao paciente é orientar sobre os riscos da automedicação. Segundo pesquisa realizada pelo Instituto de Ciência Tecnologia e Qualidade, 76,4% dos brasileiros tem esse hábito e 72% deles afirmaram que confiam na indicação de medicamentos feita pela família.



Formação contempla diversas áreas

A graduação em Farmácia é oferecida por diversas faculdades de Pernambuco. O curso tem como principal característica reunir diferentes temáticas. “Não é só saúde, ciências biológicas, fisiologia e patologia, essas são algumas das disciplinas apresentadas, porém precisamos preparar o profissional para atuar também em hospitais e indústrias, então assuntos referentes à física e química também têm seu destaque”, afirma a coordenadora do curso de Farmácia da Faculdade Pernambucana de Saúde, Flávia Morais.

Segundo a coordenadora, esses assuntos entram em cena para ajudar o aluno a desempenhar bem sua

função. “O farmacêutico precisa determinar prazos de validade de medicamentos em algumas funções e entender como medicamentos que são tomados simultaneamente podem interagir, além de ajudar na elaboração de cosméticos e manipulados”, ressalta. Como a profissão se volta cada vez mais para o cuidado com as pessoas, o curso também aborda conhecimento das ciências humanas e de gestão. “Isso é útil para a atuação em distribuidoras, drogarias e para ajudar nos cuidados da saúde do paciente”, ressalta Flávia Morais. Na Uninabuco, a parte administrativa ganha destaque durante a graduação. “Além da área de saúde e química, procuramos deixar o aluno preparado para atuar

consciente da legislação que o rege e das atividades burocráticas que precisam ser realizadas”, afirma a professora do curso de Farmácia da instituição, Juliana Rocha.

O mercado de trabalho é um dos pontos mais sedutores para quem ingressa na carreira. “É indicada como uma das profissões do futuro. Com a ampliação na atuação, temos diversas oportunidades em áreas diferentes”, ratifica Flávia Morais. “Na minha opinião, o comércio e a farmácia de manipulação são dois segmentos bastante promissores e que têm muito espaço para ampliar números de vagas em um futuro próximo”, completa Juliana Rocha.



Para Flávia Morais, a área farmacêutica é uma das mais promissoras para o futuro

Para ingressar na área, algumas características como olhar individual, boa comunicação, acolhida e gestão, são essenciais para o desempenho das funções inerentes à carreira. “As pessoas também precisam saber trabalhar bem em equipe e saber ser líder. O farmacêutico nunca trabalha sozinho. Ser ético é fundamental em qualquer profissão”, destaca.

Na Faculdade Pernambucana de Saúde o curso tem duração de nove semestres. Durante a graduação, o estudante tem a oportunidade de passar por estágios em diversos segmentos diferentes, incluindo hospital, indústria, farmácia de manipulação, drogaria, análises clínicas, entre outros. Na Uninabuco, o curso tem duração de 10 semestres e os alunos passam por três estágios obrigatórios em diferentes áreas de atuação. Universidade Federal de Pernambuco, Ipesu, São Miguel, Facottur, Farec, Universidade de Pernambuco, UniFG e Uninassau são outras instituições do estado que também oferecem a graduação.

Missner[®]
Melhor produto sempre

A Missner tem sido um parceiro confiável por mais de 20 anos.

Esparadrapo Impermeável Branco



Fita Microporosa Hipoalérgica Branco



Esparadrapo Impermeável Bege



Fita Microporosa Hipoalérgica Bege



Esparadrapo Hipoalérgico (Isentod e Látex)



Fita Transparente Hipoalérgica

Hospitalar

MEGA
HOSPITALAR



Para Márcia Pires, desenvolver amizade e confiança ajuda a conquistar o cliente

Para bom vendedor, utilizar estratégia basta!

Capacitação é a palavra chave para desenvolver habilidades tidas como essenciais para ter sucesso na profissão

Márcia Pires sempre trabalhou com vendas. Desde o seu primeiro emprego, em 1985, ela já oferecia produtos para os clientes. Até mesmo quando passou a trabalhar em um banco, oferecer oportunidades sempre esteve entre suas funções. Vendia seguros, serviços de aplicações e outros produtos da instituição em que trabalhava. Após a saída, passou seis anos como consultora de vendas em uma empresa de medicamentos e cosméticos manipulados. Depois, entrou na Ultramega e atua até hoje como vendedora na empresa.

Para Márcia, a premissa fundamental para ser bem sucedido na profissão é gostar daquilo que faz. “É necessário ser cordial e simpático porque o corpo fala e o tom de voz utilizada no contato pode deixar o cliente bastante seguro de que pode confiar em você”, destaca. Ter boa desenvoltura, ser sincero e comprometido são outras características que a vendedora julga essenciais para atuar na profissão. “Acho importante interagir com o cliente não só no profissional, mas pessoalmente, mostrando que você não está ali só para vender, mas para formar um elo de amizade e confiança com ele”.



Por ser um mercado em constante mudança, trabalhar com bons produtos e prestar bons serviços é uma das estratégias da Ultramega, que busca garantir a excelência no atendimento. A empresa acredita que um atendimento personalizado faz toda a diferença em uma negociação. “Nosso diferencial no mercado competitivo de hoje é a qualidade no serviço oferecido, além do excelente atendimento”, explica Paula Marinho, supervisora de vendas da Ultramega.



“Nosso diferencial no mercado competitivo de hoje é a qualidade no serviço oferecido, além do excelente atendimento”, explica Paula Marinho

Outro aspecto que não pode ser esquecido é a consciência de que a capacitação deve ser contínua e constante. “Ao longo de toda a minha vida profissional, fiz muitos treinamentos. Somente aqui na Ultramega Hospitalar foram diversos, entre eles palestras sobre neurolinguística e motivação”, explica a vendedora Márcia. Tanto empenho fez a diferença, para Cleane Nascimento que atua no setor de compras na Innova Distribuidora De medicamentos LTDA, e é cliente da Ultramega Hospitalar desde 2016. “Avalio como excelente o trabalho prestado pela empresa. Recebo atenção do vendedor, que é sempre muito responsável”, descreve.

Paula Marinho ressalta que atendimento personalizado destaca a Ultramega

Nessa área de vendas de medicamentos tudo começa com o conhecimento técnico, saber os princípios ativos, os nomes das substâncias, inclusive, a diferença entre similares, genéricos e éticos é um diferencial. Porém, segundo Paula, não basta apenas ter o conhecimento técnico para conseguir atuar no mercado. “Um bom vendedor é aquele que consegue perceber as oportunidades, buscando sempre entender as necessidades de seus clientes”, enfatiza a supervisora de vendas.

Para o especialista em vendas e professor do Senac, Luciano Fernandes, para que um cliente fique satisfeito é necessário entender o que ele diz e o

que não diz. “É preciso ler a linguagem corporal. O cliente se sente acolhido com a figura do vendedor e ele continua sendo personagem essencial na divulgação da empresa”, destaca.

As faculdades mais indicadas para quem quer seguir a carreira são Administração e Marketing. “Porém, é importante frisar que qualquer carreira pode gerar um vendedor eficiente. Um bom treinamento pode capacitar pessoas com outras formações. Uma capacitação pode desenvolver características como comunicação e habilidade de persuasão. Basta que o candidato tenha vontade de aprender”, finaliza Luciano.



**LÍDER EM MEDICAMENTOS
INJETÁVEIS PRONTOS PARA USO**



Genéricos x Similares: qual a diferença?

Dúvidas sobre cada tipo de medicamento ainda são recorrentes na população. Apesar de não serem a mesma coisa, todos são eficientes

A Lei nº 9.787 de 10 de fevereiro de 1999, funcionou no Brasil como principal agente da política nacional dos medicamentos genéricos, com o objetivo de estimular a concorrência e a variedade de oferta no mercado de medicamentos, investir na qualidade dos remédios disponíveis, reduzir os preços e facilitar o acesso e a adesão da população brasileira ao tratamento de doenças. A

Lei também estabeleceu a obrigatoriedade de comprovar a eficácia terapêutica dos genéricos para garantir que os pacientes tenham a qualidade de seu tratamento assegurada. Os similares surgem como outra opção para o consumidor que acaba se sentindo confuso no meio de tantos tipos de remédios diferentes.

Os medicamentos mais comuns e que sempre existiram foram os de referência, que são aqueles



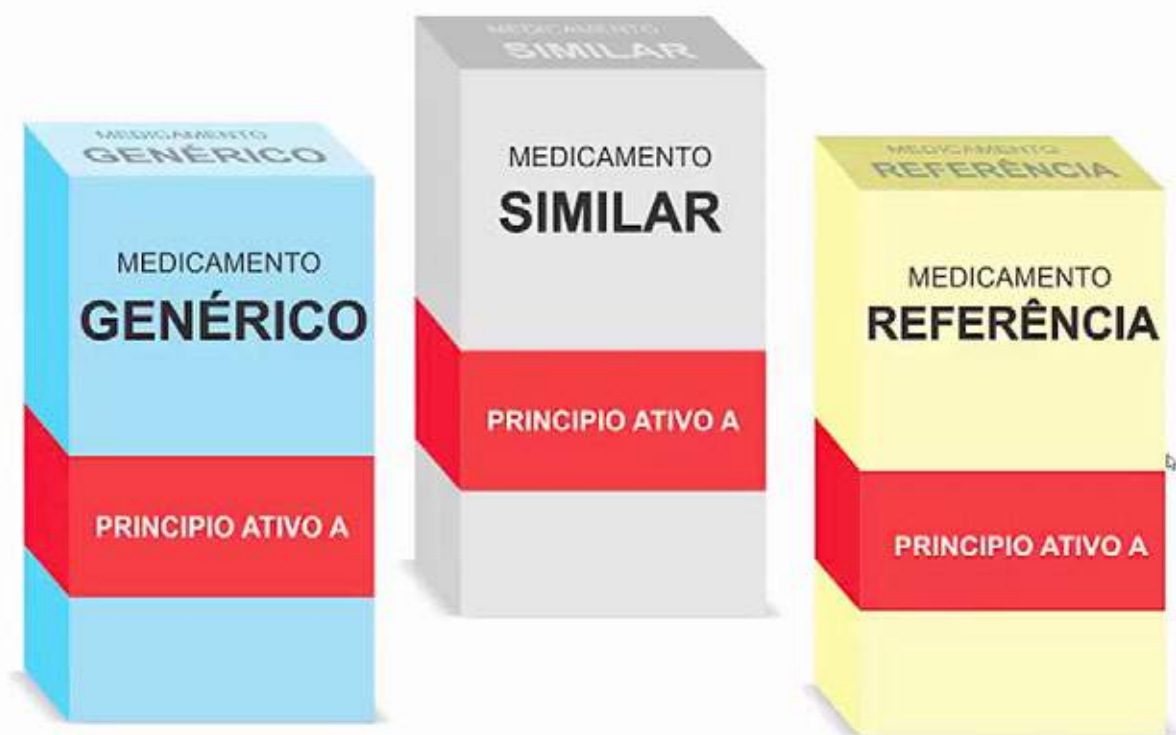
que possuem nomes comerciais. Eles são remédios que têm eficácia terapêutica, segurança e qualidade comprovadas cientificamente no momento do registro, junto à Agência Nacional de Vigilância Sanitária (ANVISA). “Ele foi desenvolvido por estudos, passou por diversos testes e tem seu efeito comprovado por anos de uso”, destaca o farmacêutico Kaynnan Couto.

Os genéricos apresentam o mesmo princípio ativo que um medicamento de referência. A identificação é fácil porque na embalagem do remédio é possível visualizar uma tarja amarela contendo a letra G e a indicação de “Medicamento Genérico”. Eles não possuem nome comercial, constando apenas o princípio ativo. A produção deles é autorizada após a expiração ou renúncia da proteção da patente.



“Atualmente é dada uma recomendação aos médicos para que dêem preferência à prescrição de genéricos”,

destaca Kaynnan Couto.



Os similares também possuem o mesmo princípio ativo e são identificados pela marca ou nome comercial. Também passam por testes de qualidade da ANVISA, em comparação ao medicamento de referência. “Atualmente existem os similares intercambiáveis que podem ser adquiridos no lugar de um medicamento referência, sem precisar de nova prescrição médica”, explica o farmacêutico.

Normalmente os preços dos similares e genéricos são mais baixos que os medicamentos de referência. “Os genéricos foram criados com o intuito de ter um preço reduzido, mas atualmente alguns laboratórios conseguem vender os similares ainda mais baratos, além de investirem em embalagens atrativas”, ressalta. Todas as farmácias do Estado possuem uma lista com os nomes dos medicamentos de referência que pode ser consultada pelos clientes. Porém, muitas vezes, os consumidores perguntam ao farmacêutico e, como ele trabalha com isso diariamente, tem essa informação.

Apesar de possuírem um mesmo princípio ativo, é um erro achar que os similares, genéricos e de referência são completamente iguais. “É como em diferentes receitas de bolo de chocolate. O ingrediente principal vai ser sempre o chocolate, mas elas podem ser diferentes. Uma pode ser feita com farinha de trigo, a outra com farinha de amêndoas. Mesmo assim ambos continuarão sendo bolo de chocolate. A mesma lógica é usada para os medicamentos”, exemplifica o farmacêutico.

É justamente por esse motivo que alguns médicos continuam preferindo um medicamento de referência. “Ele pode ter a mesma substância, porém um tipo diferente de corante ou espessante, por exemplo. A opção do profissional acaba acontecendo por conta desses detalhes”, ratifica o farmacêutico. Apesar de possuírem diferenças, os três tipos de remédios são seguros, passam por rigorosos testes de qualidade e possuem eficácia equivalente.

QUALIDADE E CONFIANÇA. Isso é IMEC.



www.laboratorioimec.com.br

@imeccustodia

Av. Gerson Gonçalves de Lima, 1608

Macambira | Custódia - PE

PABX: +55 (87) 3411.0031 | SAC: +55 (87) 3848.2257



INDÚSTRIA FARMACÊUTICA



Uso de antibióticos exige cuidado

Venda cresceu, mas é preciso reforçar que os efeitos colaterais podem causar danos consideráveis à saúde

Segundo estudo conduzido por pesquisadores da Johns Hopkins, da Princeton University e do Center for Disease Dynamics, Economics & Policy, baseado em Washington, nos Estados Unidos, a venda de antibióticos aumentou 65% quando comparamos o ano de 2015 a 2000. O dado acende um alerta porque o uso exagerado desse tipo de medicamento pode causar sérios danos à saúde e até contribuir com a criação de super bactérias.

A palavra “antibiótico” vem do grego e significa contra a vida. “Tem esse nome porque ele foi criado através de uma experiência utilizando fungos em uma cultura de bactérias e se observou que elas não se proliferavam ao redor do fungo quando a substância era aplicada”, explica o biomédico e professor da UniFG, Thiago Santos. Durante a Segunda Guerra Mundial, o antibiótico foi responsável por salvar a vida de milhões de soldados e fez com que doenças como sífilis, gonorréia e tuberculose deixassem de ser tão fatais. A descoberta da penicilina foi feita em 1928 por Alexander Fleming, enquanto trabalhava em um hospital de Londres, na Inglaterra, em busca de uma substância que pudesse ser usada no combate a infecções bacterianas.



De mocinho a vilão

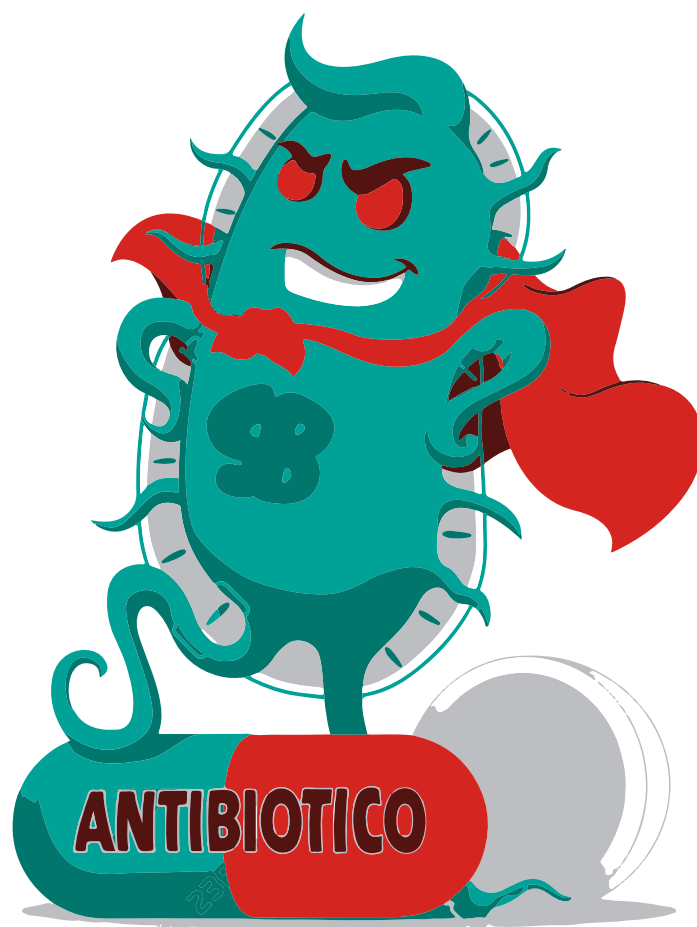


Apesar de terem sua eficiência reconhecida e seu mérito de ter evitado bilhões de mortes ao longo da sua história, o uso de antibióticos tem sido reavaliado nos dias atuais. “O nosso corpo possui muitas bactérias boas que são essenciais para a nossa saúde. Esse tipo de remédio também mata essas bactérias, por isso é bom usá-lo com cautela”, destaca o biomédico.

O problema que é apontado como o principal risco do abuso do uso de antibióticos é o desenvolvimento de resistência das bactérias. “Quando você usa um antibiótico repetidas vezes ou toma da maneira errada, as bactérias vão se acostumando com aquela substância e passam a não ser mais afetadas por ela. Após a reprodução, elas transmitem suas características para as novas bactérias, tornando-as resistentes também”, descreve Thiago Santos.

Esse processo é responsável por criar as chamadas super bactérias, resistente a vários tipos de antibióticos. “Por isso é importante ressaltar que esse tipo de remédio deve ser tomado sempre no mesmo horário para que a quantidade de substância no organismo não varie”, alerta o biomédico.

Outra atitude que aumenta essa resistência é a automedicação. “Muitas vezes a vizinha teve uma doença parecida e a pessoa acaba tomando o mesmo remédio, porém não se deve tomar medicação sem recomendação médica até porque a dosagem e a necessidade podem ser diferentes e, em alguns casos, a substância pode não ser indicada”, explica a farmacêutica Miria Barbosa. Apesar dos antibióticos terem venda controlada, algumas pessoas ainda conseguem comprar de forma irregular ou reutilizar o remédio que sobrou após o tratamento.



Para a farmacêutica, o profissional de sua categoria tem papel decisivo nesse controle. “Somos os últimos profissionais de saúde que vão ter contato com o cliente, por isso temos a oportunidade de passar as informações corretas sobre o produto que está sendo adquirido e alertar para os possíveis riscos de mau uso”, finaliza Miria.

LINHA

Bompack MED+

MAIS PROTEÇÃO E SEGURANÇA PARA SUAS MÃOS



**NÃO ESTÉRIL | AMBIDESTRA
USO ÚNICO | LISA
LUVA PARA PROCEDIMENTO
NÃO CIRURGÍCO EM NITRIL**

LUVA NITRÍLICA AZUL
PARA PROCEDIMENTOS
MÉDICOS

DISPONÍVEIS NOS TAMANHOS:
PP, P, M e G

C.A. 40.464
Nº REG. ANVISA
81229600008

Luva Nitrílica Azul para Procedimento Médicos

Máscara Dupla e Tripla

Nº REG. ANVISA
81229600003

Toucas Sanfonadas

Nº REG. ANVISA
81229600004

Avental Descartável TNT Manga Longa

Nº REG. ANVISA
81229600005

Lugar de remédio não é no lixo comum

Descarte incorreto de medicamentos pode trazer risco de contaminação para pessoas e meio ambiente

Quando se fala de consumo de medicamentos, o Brasil está no topo do ranking entre os que mais compram. No país, existe uma farmácia para cada 3.300 habitantes, segundo o Conselho Federal de Farmácia. Tanto remédio se justifica pelo hábito que o brasileiro tem em adquirir sempre aquele comprimido para dor de cabeça, ou xarope para tosse, para tê-los sempre a mão.

Um exemplo disso é a aposentada Marise Aguiar que renova sempre o estoque particular de medicamentos. "Sempre compro tipos diferentes de comprimido para dor de cabeça. Gosto de ter

remédio para alergia, anti-inflamatórios e diarreia leve. Sempre que acaba, reponho. Fico de olho nas datas de validade para descartar aquilo que não serve mais", destaca.

Porém, quando o remédio passa do prazo de validade muita gente fica em dúvida do que fazer com ele. "Na verdade, não existe uma norma oficial para o descarte de medicamentos. Não temos uma legislação que determine como o paciente deve se desfazer de remédios vencidos", revela o chefe do setor de medicamentos da Agência Pernambucana de Vigilância Sanitária (Apevisa), Josemaryson Bezerra.



Marise Aguiar fica de olho no prazo de validade dos medicamentos e procura sempre a maneira correta de descartá-los

Muitas farmácias fazem a coleta adequada dos remédios vencidos. "Esses estabelecimentos recebem o material do consumidor. Depois, ele será levado para usinas preparadas ambientalmente para essa ação. A maior parte é incinerada", explica Josemaryson Bezerra.

Os objetos perfuro cortantes, como seringas e agulhas, também podem ser descartados em farmácias. "É preciso colocá-las em recipientes fechados com paredes rígidas, como garrafinhas pet, por exemplo. Essa medida é tomada para evitar furos ou contaminação", ressalta. Os materiais são levados a uma usina de tratamento, onde são descontaminados e encaminhados para aterros. Por terem substâncias químicas que podem ser tóxicas ou se tornar após a decomposição, quando descartados em locais inadequados, os medicamentos e objetos podem poluir a água e o

Passo 1



Fique de olho no prazo de validade dos medicamentos.

Passo 2



Não jogue remédios no lixo comum nem na rede de esgoto. Agulhas e seringas devem ser colocadas em garrafas pet por segurança.

Passo 3



Algumas farmácias recebem remédios vencidos e fazem o descarte correto.



“Medicamento vencido não tem a mesma eficácia e seu consumo por engano pode trazer riscos à saúde”,

Josemaryson Bezerra

solo. Para o chefe do setor de medicamentos da Apevisa, verificar o prazo de validade é uma atitude primordial na hora que se vai adquirir o produto. “A maior parte dos remédios têm duração de dois anos. É preciso observar se o prazo já está perto de acabar no momento da compra. Medicamento vencido não tem a mesma eficácia e seu consumo por engano pode trazer riscos à saúde”, ratifica.

Para evitar que o medicamento estrague, é preciso ter cuidado no momento do armazenamento. As instruções variam de acordo com o tipo do remédio e estão descritas na bula e no cartucho. “Além disso, é importante não guardar medicamentos vencidos junto com outros e nunca deixá-los ao alcance de crianças ou pessoas incapazes”, lembra Josemaryson Bezerra.

Por não terem contato direto com o medicamento, as caixas de papel e as bulas não são tóxicas ao meio ambiente e podem ser descartadas no lixo reciclável. Vale destacar que os medicamentos, no momento do descarte nos postos de coleta, devem ser mantidos em suas embalagens originais, sejam elas cartelas de comprimido, frascos ou tubos.

No Brasil, ainda não existe uma lei específica para regulamentar o descarte de medicamentos vencidos, por parte do consumidor. No entanto, no Senado, tramitam dois projetos de lei sobre isso: a PLS 33/2012, que autoriza a venda de medicamentos por dose, o que evitaria a sobra do produto; e a PLS 148/2011, que pretende incluir os medicamentos na Política Nacional de Resíduos Sólidos.

Pontos de coleta de medicamentos no Recife:

- Farmácia Carrefour, na Torre
- Drogarias São Paulo
- Farmácias Pague Menos



VIP
COMUNICAÇÃO

**DESTAQUE
SUA EMPRESA**

Inovando em revistas
customizadas

(81) 3033.4194 | 3125.4094
viprevista@viprevista.com.br



Contra a proteção das vacinas

Cresce o número de pessoas que não aderem às imunizações. Reaparecimento de algumas doenças é consequência que já preocupa



Desde que Sofia, hoje com cinco anos, nasceu, a preocupação da estudante de Administração, Fernanda Patrícia da Silva, com o bem-estar da filha é constante. Isso inclui todos os detalhes, entre eles, visitas periódicas ao pediatra e atualização do cartão de vacinação. “O médico sempre orienta e analisa se ainda falta alguma. Apesar do choro partir o coração às vezes, sei que é para a saúde dela. Ela nunca teve nenhuma doença séria e atribuo isso grande parte às vacinas. Esse cuidado vai acompanhar ela por toda a vida”, ressalta Fernanda.



Fernanda Patrícia mantém o cartão de vacinação de Sofia sempre atualizado

A coordenadora administrativa Fabiana Leal tem a mesma opinião: “Saí da maternidade com as primeiras vacinas aplicadas nas duas vezes”, afirma ela que é mãe de Luiz Estevão (11) e Arthur (10). Cuidadosa, Fabiana explica que sempre cumpriu à risca o cartão de vacinação. “Levo os meninos periodicamente nos postos de saúde e quando acontecia de alguma faltar, ia para uma instituição privada e pagava. Prefiro ter o custo do que ficar sem. Algumas vezes eles tiveram reações, mas a garantia da proteção compensa qualquer percalço”, ratifica.



Segundo Fabiana Leal, Luiz Estevão e Arthur já saíram da maternidade com as primeiras vacinas aplicadas

Infelizmente nem todo mundo tem as mesmas atitudes que Fernanda e Fabiana. O movimento antivacinas cresce em todo o mundo, incluindo o Brasil. Uma prova disso é que, em 2016, a campanha de vacinação contra a poliomielite no país alcançou apenas 86% do público alvo, representando a pior taxa dos últimos 12 anos. Em 2013, Pernambuco



“Algumas doenças que estavam quase erradicadas ressurgiram, como coqueluche, difteria e sarampo. Já estamos pagando o preço”

destaca Filipe Prohaska



e Ceará registraram queda na vacinação contra o sarampo. O que veio em seguida foi um surto da doença que atingiu 1.277 pessoas, quando desde 2000 o Brasil não registrava incidências da doença.

Segundo o infectologista do Hospital Santa Joana Recife, Filipe Prohaska, esse tipo de movimento antivacina ganha força na desinformação e nas notícias falsas. “Em 2015, tivemos um forte surto de microcefalia aqui em Pernambuco e surgiu o boato de que uma vacina teria ocasionado o problema. Isso afastou muita gente”, relembra.

O médico ressalta que o recente crescimento nos números de autismo também já foi ligado às vacinas. “Esse vínculo não tem lógica, uma vez que no passado as campanhas alcançavam números próximos a 100% das imunizações. Hoje em dia essa taxa caiu e os casos de autismo cresceram, provando que uma coisa não tem relação com a outra”, afirma.

A decisão de não tomar vacinas já tem apresentado sérias consequências. “Algumas doenças que estavam quase erradicadas ressurgiram, como coqueluche, difteria e sarampo. Já estamos pagando o preço”, destaca Filipe. Além do risco para si próprio, a atitude ameaça também toda uma comunidade. “Quando uma pessoa não imunizada leva um vírus para um ambiente, todas as que convivem com ela podem ficar doentes. Idosos e crianças com até cinco anos costumam ser mais vulneráveis”, explica Filipe Prohaska.

Segundo o médico, existem vacinas com o vírus inativo ou morto e atenuado. Ambas são seguras e tiveram sua eficácia comprovada. “Algumas delas possuem a taxa de proteção próxima a 100%. Representam uma importante imunização que não deve ser descartada”, ressalta. No Brasil, toda criança ao nascer recebe uma caderneta de saúde com um calendário de vacinação completo. As vacinas são aplicadas gratuitamente em postos de saúde espalhados por todo o país.

Antivacina

Tudo começou quando o médico britânico Andrew Wakefield publicou um estudo mostrando que as vacinas eram a causa do autismo dos seus pacientes, em 1998. Apesar de mal fundamentado e tendo sido embasado em poucos casos, o estudo só viria a ser desmascarado anos depois, quando descobriu-se que o médico alterou dados e prontuários. O médico foi julgado e considerado culpado, além de ter tido sua licença cassada.



Revolta da Vacina

No passado é possível lembrar algumas ocasiões históricas que a população se voltou contra as imunizações. A chamada “Revolta da Vacina” ocorreu no Rio de Janeiro no início do século XX. Ela foi fruto de uma revolta popular contra a campanha da vacinação obrigatória, posta em prática pelo sanitarista Oswaldo Cruz. As brigadas tinham autorização inclusive para entrar nas casas à força e vacinar os seus habitantes contra a sua vontade.

Como surgiu a vacina?

A primeira vacina que se tem registro é a antivariólica criada pelo médico britânico Edward Jenner no século XVIII. A descoberta foi feita após a observação de que as mulheres que ordenhavam vacas tinham uma versão mais leve da varíola, conhecida como cowpox e que acometia bovinos. Esses indivíduos ficavam imunes à versão mais grave da doença. A

partir daí, o médico infectou um menino com o pus das mãos de uma leiteira. A criança ficou doente, mas logo se recuperou. Quando foi exposta novamente à forma grave da varíola não foi infectada. Edward Jenner teve sua descoberta reconhecida em 1798. A varíola humana é uma das doenças epidêmicas mais mortais já vistas.



Ultramega ganha Prêmio Excelência e Qualidade Brasil 2018

No dia 24 de julho de 2018, a Ultramega Hospitalar foi uma das vencedoras do Prêmio Excelência e Qualidade Brasil 2018, entregue durante solenidade realizada em São Paulo. A empresa sabe que todo sucesso é fruto de um grande trabalho em equipe, por isso, sua história de inovação, conquistas e superação é, acima de tudo, resultado da satisfação dos clientes, da dedicação de seus colaboradores e da parceria de seus fornecedores. A homenagem é entregue pela Associação Brasileira de Liderança e é voltada para ressaltar empresas e empresários que mais se destacaram em sua categoria. O principal objetivo do evento é o incentivo à qualidade, em todos os seus aspectos, promovendo o reconhecimento e estímulo para que toda empresa continue buscando a excelência e intensificando sua busca ou manutenção de um alto padrão.





Colaboradores passam por treinamentos

Alguns dizem que a prática leva a perfeição, mas na verdade o conhecimento e a atualização constante são requisitos básicos para atingir os mais altos níveis de excelência. Por acreditar nisso, a Ultramega Hospitalar investe constantemente em cursos de aperfeiçoamento para sua equipe. Em julho de 2018, o setor de logística passou por um treinamento, sobre gerenciamento de risco, ministrado pela Onixsat e NGO. No mesmo período, o setor comercial recebeu capacitação de outro parceiro, a VicPharma. "O treinamento nas empresas serve para capacitar melhor seus colaboradores, pois sabemos da importância disso para um melhor desempenho em suas funções. Afinal, nossa preocupação é sempre na melhoria do atendimento aos nossos clientes e no aumento da eficiência e qualidade em nosso serviço", explica Paula Marinho, supervisora de vendas da Ultramega Hospitalar.



Aprendendo na prática

No dia 20 de junho a Ultramega Hospitalar recebeu um grupo de 15 estudantes do 5º período do curso de Farmácia da Faculdade São Miguel. Como a graduação tem diversas possibilidades de atuação, o objetivo da visita foi aproximar os alunos do mercado de trabalho e mostrar a importância de um farmacêutico na cadeia logística. Recebimento, Armazenagem, Separação, Conferência, Faturamento e Expedição foram



os setores apresentados ao grupo. "Com essa iniciativa, buscamos estimular o conhecimento da sociedade local, incentivando os alunos a buscarem uma nova visão sobre os procedimentos no setor farmacêutico", conclui a responsável pelo Controle de Qualidade da Ultramega Hospitalar, Rayane Vieira.

BIOTEXTIL

BIOTEXTIL INDÚSTRIA E COMÉRCIO LTDA.

A Biotêxtil Indústria e Comércio Ltda, foi fundada em 10 de janeiro de 1997 em Aparecida de Goiânia - GO, e em 07 de janeiro de 1998 foi transferida para Carmo do Rio Verde - GO, passando por profunda reestruturação e modernização.

Instalada em sede própria atua no segmento de produtos têxteis hospitalares.

Preocupação constante da empresa é investir em modernização, qualidade de seus produtos, eficiência e rapidez no atendimento, e sobretudo no bom relacionamento com funcionários, fornecedores e clientes.

Possui rigoroso controle de qualidade em todas as fases do processo produtivo, de acordo com as normas e exigências dos órgãos competentes, como: ANVISA (Agência Nacional de Vigilância Sanitária), ABNT (Associação Brasileira de Normas Técnicas), INMETRO (Instituto Nacional de Metrologia).

Em toda a cadeia produtiva há um rigoroso controle de impacto ambiental, com o devido tratamento de seus efluentes, de acordo com normas da Agência Ambiental do Estado de Goiás, respeitando a natureza, preservando o meio ambiente e a vida.



Atadura de Crepe Biotextil



Compressa de Gaze Não Estéril Biotextil



Compressa Cirúrgica Campo Operatório Biotextil



Compressa de Gaze Estéril Hemogaze



Compressa Cirúrgica Campo Operatório Biotextil Estéril



Gaze em Rolo (tipo queijo) Biotextil



Aut. ANVISA: 801133-2

Fone: (62) 3337-6404
www.biotextil.com.br

TABELA DE MEDICAMENTOS



CÓDIGO	MARCA	DESCRIÇÃO
10669	IMEC	AAS 100MG ENV. C/10 CX/1000 COMP (DORMEC) - VP
1797	SOBRAL	AAS 100MG ENV. C/10 CX/1000 COMP (VP) (ACETILDOR)
2510	IMEC	AAS 500MG ENV. C/10 CX/500 COMP (VP) (DORMEC)
248	THEOTO	ABAIXADOR DE LINGUA DE MADEIRA C/100UND
12422	MAX PLENA	ABSORVENTE GERIATRICO TAMANHO (U) C/20 UND
4522	ROCHE	ACCU CHEK PERFORMA APARELHO SEM TIRAS
7364	PRATI DONADUZZI	ACEBROFILINA XAROPE PED. C/120ML (G) (VP)
4111	UNIAO QUIMICA	ACETILCISTEINA 10% CX/05 AMP C/3ML (G)
12919	GEOLAB	ACETILCISTEINA 600MG CX/50 ENV. DE 5G
13505	PHARLAB	ACICLOVIR 200MG CX/500 COMP
11254	TEUTO	ACICLOVIR 250MG CX/50 AMP (G) (VP) PO INJ S/DILUENTE
4138	PRATI DONADUZZI	ACICLOVIR CREME 10G (G) (VP)
430	HIPOLABOR	ACIDO FOLICO 5MG CX/500 COMP (VP)
11358	RIOQUIMICA	ACIDO PERACETICO 0,2% 1 LITRO
11954	VIC PHARMA	ACIDO PERACETICO 0,2% 1 LITRO
8965	RIOQUIMICA	ACIDO PERACETICO 0,2% C/5000ML (PRONTO USO)
11058	HIPOLABOR	ACIDO TRANEXAMICO 50MG/ML CX/100 AMP C/5ML (G) (VP)
2682	BIOLAB	ACIDO VALPROICO 250MG CX/25 COMP (C1) (EPILENIL)
8422	BIOLAB	ACIDO VALPROICO 500MG CX/50 COMP (C1)
10240	HIPOLABOR	ADENOSINA 3MG/ML CX/50 AMP C/2ML (G) (VP)
13001	BLAU FARMACEUTICA	ADRENALINA 1MG CX/100 AMP C/1ML
564	HIPOLABOR	ADRENALINA 1MG/ML CX/100 AMP C/1ML (ADREN)
1708	ISOFARMA	AGUA BIDEDESTILADA 05ML CX/200 AMP
688	FARMACE	AGUA BIDEDESTILADA 10ML CX/200 AMP
1173	ISOFARMA	AGUA BIDEDESTILADA 10ML CX/200 AMP
10063	SAMTEC	AGUA BIDEDESTILADA 10ML CX/200 AMP
4776	RIOQUIMICA	AGUA OXIGENADA 10 VOL 1000ML
11522	HALEX ISTAR	AGUA P/INJECAO 1000ML CX/15 AMP SIST/FECHADO (BOLSA)
8734	FRESENIUS	AGUA P/INJECAO 1000ML CX/16 F/AMP SIST/FECHADO
12682	FRESENIUS	AGUA P/INJECAO 250ML CX/48 AMP SIST/FECHADO
11107	FARMACE	AGUA P/INJECAO 250ML CX/50 F/AMP SIST/FECHADO
3330	FARMACE	AGUA P/INJECAO 500ML CX/24 F/AMP SISTEMA FECHADO (ESTERIL)
11491	HALEX ISTAR	AGUA P/INJECAO 500ML CX/30 AMP SIST/FECHADO (BOLSA)
7514	ACCUFIRM	AGULHA DE SULTURA CORTANTE N.06 CX/12 UND
10959	DESCARPACK	AGULHA DESC. 13X4,5 CX/100 UND
12742	SR	AGULHA DESC. 13X4,5 CX/100 UND
12756	SOLIDOR	AGULHA DESC. 13X4,5 CX/100 UND
8915	SOLIDOR	AGULHA DESC. 13X4,5 CX/100 UND -SOLIDOR
3333	SR	AGULHA DESC. 20X5,5 CX/100 UND
1386	SR	AGULHA DESC. 25X06 CX/100 UND
2962	SR	AGULHA DESC. 25X07 CX/100 UND
10960	DESCARPACK	AGULHA DESC. 25X07 CX/100 UND
6232	DESCARPACK	AGULHA DESC. 25X08 CX/100 UND
8715	SR	AGULHA DESC. 25X08 CX/100 UND
12103	LABOR IMPORT	AGULHA DESC. 25X08 CX/100 UND
12844	MEDLINE	AGULHA DESC. 25X08 CX/100 UND
12842	MEDLINE	AGULHA DESC. 30X07 CX/100 UND
12962	SR	AGULHA DESC. 30X07 CX/100 UND
9030	DESCARPACK	AGULHA DESC. 30X08 CX/100 UND
12757	SR	AGULHA DESC. 30X08 CX/100 UND
6924	DESCARPACK	AGULHA DESC. 40X1,2 CX/100 UND
12926	MEDLINE	AGULHA DESC. 40X1,2 CX/100 UND
13283	SR	AGULHA DESC. 40X1,2 CX/100 UND
8716	SR	AGULHA DESC. 40X1,6 CX/100 UND
670	UNISSIS	AGULHA P/RAQUI DESC. N.25 CX/25 UND
8373	BD	AGULHA P/RAQUI DESC. N.25 CX/25 UND (PONTA QUINCKE)
13010	UNISSIS	AGULHA P/RAQUI DESC. N.26 CX/25 UND C/INTRODUTOR
641	BD	AGULHA P/RAQUI DESC. N.27 CX/25 UND (PONTA QUINCKE)
13041	UNISSIS	AGULHA P/RAQUI DESC. N.27 CX/25 UND C/INTRODUTOR
9834	PROCARE	AGULHA P/SUTURA 16G CX/120 UND IM
7872	UNISSIS	AGULHA TUOHY DESC. 18G 18X90 (PERIDURAL)

3005	PRATI DONADUZZI	ALBENDAZOL 400MG CX/100 COMP (G) (VP) (MASTIGAVEL)
11284	GREENPHARMA	ALBENDAZOL 400MG CX/45 COMP - VP
7457	PRATI DONADUZZI	ALBENDAZOL SUSP. 4% C/10ML (G) (VP) S/C
13249	RIOQUIMICA	ALCOOL 70% 1 LITRO (STANDARD) (ANTISSEPT.) (RIOCARE FOAM)
11360	RIOQUIMICA	ALCOOL 70% 1 LITRO ANTISSEPTICO
11357	RIOQUIMICA	ALCOOL 70% 100ML (VP) ANTISSEPTICO (ALMOTOLIA)
11038	JALLES	ALCOOL 92,8% C/1000ML CX/12 UND
10757	JALLES	ALCOOL ABSOLUTO 99% C/1000ML
11390	RIOQUIMICA	ALCOOL ETILICO 70% 250ML ANTISSEPTICO (ALMOTOLIA) (VP)
10756	JALLES	ALCOOL ETILICO 70% C/1000ML (VP)
11885	JALLES	ALCOOL GEL 70% 500G
9337	RIOQUIMICA	ALCOOL GEL 70% 740G C/800ML REFIL
7119	RIOQUIMICA	ALCOOL IODADO 0,1% 1000ML CX/12 UND
12933	LEGRAND	ALENDRONATO SODICO 70MG CX/04 COMP (G) (VP)
13484	GERMED	ALENDRONATO SODICO 70MG CX/04 COMP (VP)
9934	BLAU FARMACEUTICA	ALFAEPOETINA 4.000UI CX/1 AMP C/1ML (ERITROMAX)
1418	CRISTALIA	ALFENTANIL 0,544MG/ML CX/10 AMP C/5ML IV (A1)
13510	NATHALIA	ALGODAO HIDROFILO PCT/100 GR
13511	NATHALIA	ALGODAO HIDROFILO PCT/100 GR (BOLAS)
253	NEVOA	ALGODAO HIDROFILO PCT/100 GR MULT-USO
8360	NATHALIA	ALGODAO HIDROFILO PCT/250 GR
10625	NEVOA	ALGODAO HIDROFILO PCT/250 GR
3355	NEVOA	ALGODAO HIDROFILO PCT/50 GR (BOLAS)
11303	NATHALIA	ALGODAO HIDROFILO PCT/50 GR (BOLAS)
278	NEVOA	ALGODAO HIDROFILO PCT/500 GR
1699	NATHALIA	ALGODAO HIDROFILO PCT/500 GR
9745	NEVOA	ALGODAO HIDROFILO PCT/95 GR (BOLAS)
7619	NEVE	ALGODAO ORTOPEDICO 15CMX1,0M PCT/12 UND
7620	NEVE	ALGODAO ORTOPEDICO 20CMX1,0M PCT/12 UND -NEVE
2926	J PROLAB	ALMOTOLIA BICO RETO 250ML PLAST/ESCURA
757	J PROLAB	ALMOTOLIA BICO RETO 250ML PLAST/TRANSPARENTE
1309	J PROLAB	ALMOTOLIA BICO RETO 500ML PLAST/ESCURA
1203	J PROLAB	ALMOTOLIA BICO RETO 500ML PLAST/TRANSPARENTE
10938	PRATI DONADUZZI	ALOPURINOL 100MG CX/600 COMP
5549	PRATI DONADUZZI	ALOPURINOL 300MG CX/500 COMP (G) (VP)
8413	EMS	ALPRAZOLAM 0,5MG CX/30 COMP (G) (B1)
9026	GOLGRAN	ALVEOLOTOMO CURVO (PINCA LUER)
8874	FARMACE	AMBROXOL XAROPE AD. 30MG/5ML C/100ML (G) (VP)
11867	NATULAB	AMBROXOL XAROPE AD. C/100ML - VP
8951	FARMACE	AMBROXOL XAROPE PED. C/100ML (G)
11009	TEUTO	AMICACINA 250MG/ML CX/50 AMP C/2ML (G) (VP)
3270	FARMACE	AMINOFILINA 240MG CX/100 AMP C/10ML
7840	HIPOLABOR	AMIODARONA 150MG CX/100 AMP C/3ML (G) (VP)
4402	GEOLAB	AMIODARONA 200MG CX/500 COMP (VP)
6856	TEUTO	AMITRIPTILINA 25MG CX/100 COMP (G) (VP) (C1)
5850	PRATI DONADUZZI	AMOXICILINA 500MG BL.C/21 CX/840 COMP (G) (VP)
12822	TEUTO	AMOXICILINA 500MG CX/500 CAPS (G) (VP)
2410	PRATI DONADUZZI	AMOXICILINA SUSP. 250MG C/150ML (G) (VP) S/C
1025	PRATI DONADUZZI	AMOXICILINA SUSP. 250MG/5ML C/60ML S/C (VP)
12539	TEUTO	AMPICILINA 1G CX/50F/AMP (G)
9516	PRATI DONADUZZI	AMPICILINA 500MG BL.C/12 CX/840 COMP (G) - VP
12585	BLAU FARMACEUTICA	AMPICILINA 500MG CX/100 F/AMP
12538	TEUTO	AMPICILINA 500MG CX/50 F/AMP (G)
1016	PRATI DONADUZZI	AMPICILINA SUSP. 250MG C/60ML (S/C) (VP)
12369	GEOLAB	ANLLODIPINO 10MG CX/500 COMP (VP)
11363	BIC	APARELHO DE BARBEAR DESC. C/2 LAMINAS - PELE NORMAL
10229	MAXICOR	APARELHO DE BARBEAR DESC. PCT/05 UND PLUS (TRICOTOMIA)
1464	ACCUMED	APARELHO DE PRESSAO ART C/VELCRO ADULTO
13211	SOLIDOR	APARELHO DE PRESSAO ART. ADULTO C/VELCRO
13435	G-TECH	APARELHO MONITOR DE GLICOSE G-TECH (FREE LITE)
12762	ONCAL	APARELHO MONITOR DE GLICOSE ON CALL PLUS (BOLSA)
13523	NIPRO	APARELHO MONITOR DE GLICOSE TRUEREAD

12300	IFAB.IND	ASPIRADOR 02 C/FRASCO
12308	IFAB.IND	ASPIRADOR VENTURE DE AR COMPRIMIDO C/FRASCO 500ML
1801	NEVE	ATADURA DE CREPOM 06CMX4,5M 13 FIOS PCT/12 UND
6701	NEVE	ATADURA DE CREPOM 08CMX4,5M 13 FIOS PCT/12 UND
12628	CLEAN	ATADURA DE CREPOM 10CMX1,8M 13 FIOS PCT/12 UND
5399	BIOTEXTIL	ATADURA DE CREPOM 10CMX3,0M 09 FIOS PCT/12 UND (E/C)
8303	REAL MINAS	ATADURA DE CREPOM 10CMX3,0M 09 FIOS PCT/12 UND (E/C)
698	NEVE	ATADURA DE CREPOM 10CMX4,5M 13 FIOS PCT/12 UND
6828	BIOTEXTIL	ATADURA DE CREPOM 10CMX4,5M 13 FIOS PCT/12 UND - EMB INDIVIDUAL
5284	BIOTEXTIL	ATADURA DE CREPOM 10CMX4,5M 13 FIOS PCT/12 UND -PLUS
8540	REAL MINAS	ATADURA DE CREPOM 10CMX4,5M 13 FIOS PCT/12 UND -PLUS
1589	NEVE	ATADURA DE CREPOM 12CMX4,5M 13 FIOS PCT/12 UND
7169	BIOTEXTIL	ATADURA DE CREPOM 12CMX4,5M 13 FIOS PCT/12 UND
11148	REAL MINAS	ATADURA DE CREPOM 12CMX4,5M 13 FIOS PCT/12 UND - EMB. INDIVIDUAL
6050	BIOTEXTIL	ATADURA DE CREPOM 15CMX3,0M 09 FIOS PCT/12 UND
8304	REAL MINAS	ATADURA DE CREPOM 15CMX3,0M 09 FIOS PCT/12 UND
1123	NEVE	ATADURA DE CREPOM 15CMX4,5M 13 FIOS PCT/12 UND
12145	TEXCARE	ATADURA DE CREPOM 15CMX4,5M 13 FIOS PCT/12 UND
11270	BIOTEXTIL	ATADURA DE CREPOM 15CMX4,5M 13 FIOS PCT/12 UND (EMBALAGEM INDIVIDUAL)
8484	REAL MINAS	ATADURA DE CREPOM 15CMX4,5M 13 FIOS PCT/12 UND -QUALITY PLUS
12642	CLEAN	ATADURA DE CREPOM 20CMX1,8M 13 FIOS PCT/12 UND (EMBALAGEM INDIVIDUAL)
8305	REAL MINAS	ATADURA DE CREPOM 20CMX3,0M 09 FIOS PCT/12 UND
5378	BIOTEXTIL	ATADURA DE CREPOM 20CMX3,0M 09 FIOS PCT/12 UND - E/C
1282	NEVE	ATADURA DE CREPOM 20CMX4,5M 13 FIOS PCT/12 UND
5510	BIOTEXTIL	ATADURA DE CREPOM 20CMX4,5M 13 FIOS PCT/12 UND (E/I)
8539	REAL MINAS	ATADURA DE CREPOM 20CMX4,5M 13 FIOS PCT/12 UND - PLUS
6830	BIOTEXTIL	ATADURA DE CREPOM 20CMX4,5M 13 FIOS PCT/12 UND -PLUS
1392	NEVE	ATADURA DE CREPOM 30CMX4,5M 13 FIOS PCT/12 UND
13100	BIOTEXTIL	ATADURA DE CREPOM 30CMX4,5M 13 FIOS PCT/12 UND (PLUS)
5450	BIOTEXTIL	ATADURA DE CREPOM 30CMX4,5M 13 FIOS PCT/12 UND - EMB INDIVIDUAL
7929	BIOTEXTIL	ATADURA DE CREPOM 30CMX4,5M 13 FIOS PCT/12 UND -PLUS
9312	REAL MINAS	ATADURA DE CREPOM 30CMX4,5M 13 FIOS PCT/12 UND -QUALITY PLUS
1586	POLAR FIX	ATADURA GESSADA 10CMX3,0M CX/20 ROLOS
12450	POLAR FIX	ATADURA GESSADA 15CMX3,0M CX/20 ROLOS
782	POLAR FIX	ATADURA GESSADA 20CMX4,0M CX/20 ROLOS
3960	PRATI DONADUZZI	ATENOLOL 100MG CX/600 COMP (G) (VP)
4141	PRATI DONADUZZI	ATENOLOL 25MG CX/600 COMP (G) (VP)
3959	PRATI DONADUZZI	ATENOLOL 50MG CX/600 COMP (G) (VP)
11378	ISOFARMA	ATROPINA 0,25MG/ML CX/240 AMP C/1ML
12245	BOMPACK	AVENTAL C/MANGA LONGA PCT/10 UND (BRANCO)
11895	SOFT	AVENTAL C/MANGA LONGA PCT/10 UND (BRANCO) - INDESC
1908	HMED	AVENTAL S/MANGA P/PACIENTE PCT/25 UND (BRANCO)
12646	JARC	AVENTAL S/MANGA PCT/10 UND
12101	PRATI DONADUZZI	AZITROMICINA 500MG CX/150 COMP (G) (VP)
11582	MEDQUIMICA	AZITROMICINA 500MG CX/300 COMP - VP ((G))
9106	PHARLAB	AZITROMICINA 500MG CX/500 COMP (VP)
13312	CRISTALIA	AZITROMICINA DI-HIDRATADA 500MG CX/10 F/AMP (G)
7663	PRATI DONADUZZI	AZITROMICINA SUSP. 600MG C/15ML (VP) C/DILUENTE
12348	TEUTO	BACLOFENO 10MG CX/20 COMP
12329		BALANCA DIGITAL ANTROP PESAR E MEDIR PESSOAS MODBKH
12328		BALANCA DIGITAL PESAR BEBES ELP-25BB
12321	OXIGEL	BALAO DE BORRACHA 1 LITRO
12320	OXIGEL	BALAO DE BORRACHA 2 LITROS
1925	EMS	BENZOILMETRONIDAZOL SUSP. ORAL 40MG/ML C/120ML (G) (VP)
3350	FARMACE	BICARBONATO DE SODIO 10% CX/100 AMP C/10ML
12814	IFAL	BICARBONATO DE SODIO 30G
11532	SAMTEC	BICARBONATO DE SODIO 8,4% C/10ML CX/200 AMP
8185	HYPOFARMA	BICARBONATO DE SODIO 8,4% CX/35 AMP C/250ML
468	CRISTALIA	BIPERIDENO 2MG BL.C/10 CX/200 COMP (C1)
13017	CRISTALIA	BIPERIDENO 5MG/ML CX/25 AMP C/1ML (C1)
11565	UNIAO QUIMICA	BISACODIL 5MG CX/150 COMP (BISALAX)
1689	STERILANCE	BISTURI DESC. N.24

12208	MEDSONDA	BOLSA P/COLOSTOMIA 30MM PCT/10 UND
12059	MEDSONDA	BOLSA P/COLOSTOMIA 50MM PCT/10 UND
10034	MEDSONDA	BOLSA P/COLOSTOMIA 63MM PCT/10 UND
12311	PREMIUM	BRACADEIRA S/MANGUITO P/OBESO (NYLON)
3232	UNIAO QUIMICA	BROMAZEPAM 3MG CX/30 COMP (G) (B1)
8438	EMS	BROMAZEPAM 3MG CX/30 COMP (G) (B1)
7603	TEUTO	BROMAZEPAM 6MG CX/100 COMP (G) (B1)
8340	PRATI DONADUZZI	BROMOPRIDA 10MG BL.C/20 CX/800 COMP (G) (VP)
4170	UNIAO QUIMICA	BROMOPRIDA 10MG CX/50 AMP C/2ML (G)
11525	MARIOL	BROMOPRIDA GOTAS 20ML (G) (VP)
6838	PRATI DONADUZZI	BROMOPRIDA GOTAS 4MG/ML C/20ML (G) (VP)
6353	ASTRAZENECA	BUDESONIDA 0,25MG/ML CX/05 FRA C/2ML (PULMICORT)
7273	ASTRAZENECA	BUDESONIDA 0,50MG/ML CX/05 FRA C/2ML (PULMICORT)
6714	CRISTALIA	BUPIVACAÍNA +GLICOSE 0,5% CX/40 F/AMP C/4ML PESADA (STERILE PACK) - (NEOCAÍNA)
2907	HYPOFARMA	BUPIVACAÍNA +GLICOSE 0,5% CX/50 AMP C/4ML (G) (HIPERBARICA PESADA)
12264	UNIAO QUIMICA	BUPIVACAÍNA +GLICOSE 5MG/ML CX/10 AMP C/4ML - (HIPERBARICA PESADA)
6118	HIPOLABOR	BUPIVACAÍNA +GLICOSE 5MG/ML CX/100 AMP C/4ML (G)
133	HYPOFARMA	BUPIVACAÍNA 0,5% CX/25 AMP C/20ML (S/VASO)
12947	CDS	CADEIRA DE RODAS P/BANHO FIXA
13385	CDS	CADEIRA DE RODAS P/PASSEIO (PRETA)
1115	MOLECULAR	CALSODADA GALAO 4,5KG MOLECULAR
9155	AMERICA	CAMPO OPERATORIO 25CMX28CM C/5 UND ESTERIL C/FIO RADIOPACO
11204	BIOTEXTIL	CAMPO OPERATORIO 25CMX28CM C/5 UND ESTERIL C/FIO RADIOPACO
12627	NEVE	CAMPO OPERATORIO 25CMX28CM C/5 UND ESTERIL C/FIO RADIOPACO
13057	AMERICA	CAMPO OPERATORIO 25CMX28CM C/5 UND ESTERIL C/FIO RADIOPACO
12573	BIOTEXTIL	CAMPO OPERATORIO 45X50CM C/50 UND (27G) (S/FIO)
12624	BIOTEXTIL	CAMPO OPERATORIO 45X50CM C/50 UND C/FIO RADIOPACO
8302	REAL MINAS	CAMPO OPERATORIO 45X50CM PCT/50 UND S/FIO RADIOPACO
11935	GOODCOME	CANULA DE GUEDELL (N/ESTERIL) NR.3
13441	FOYOMED	CANULA DE GUEDELL NR.3 90MM (ESTERIL)
11549	COMPER	CANULA P/TRAQUEOSTOMIA N.7,5 (C/BALAO)
13305	BRASTERAPICA	CAPTOPRIL 25MG CX/500 COMP (G)
11433	SANVAL	CAPTOPRIL 25MG CX/500 COMP (HIPOTEN)
2439	GEOLAB	CAPTOPRIL 25MG CX/750 COMP (VP)
12417	PRATI DONADUZZI	CAPTOPRIL 50MG CX/300 COMP (G) (VP)
1608	UNIAO QUIMICA	CARBAMAZEPINA 2% C/100ML (C1) SUSP.ORAL
5914	TEUTO	CARBAMAZEPINA 200MG CX/500 COMP (G) (C1)
1405	CRISTALIA	CARBAMAZEPINA 400MG BL.C/10 CX/200 COMP
4142	PRATI DONADUZZI	CARBOCISTEINA XAROPE AD. CX/50 UND C/100ML (G) (VP)
12530	IMEC	CARBONATO DE CALCIO +COLECALCIFEROL 500MG+400UI CX/60 COMP
12107	SOBRAL	CARBONATO DE CALCIO 500MG CX/500 COMP (VP)
6046	HIPOLABOR	CARBONATO DE LITIO 300MG CX/500 COMP (C1)
12334	NOVAQUIMICA	CARVEDILOL 25MG CX/30 COMP
10796	EMS	CARVEDILOL 25MG CX/30 COMP (G) (VP)
12275	LEGRAND	CARVEDILOL 25MG CX/30 COMP (G) (VP)
12335	NOVAQUIMICA	CARVEDILOL 3,125MG CX/30 COMP
12267	LEGRAND	CARVEDILOL 3,125MG CX/30 COMP (G)
10797	EMS	CARVEDILOL 3,125MG CX/30 COMP (G) (VP)
11175	EMS	CARVEDILOL 6,25MG CX/30 COMP (G)
11111	TOP MED	CATETER N.14 CX/100 PECAS IV
11726	POLYMED	CATETER N.14 CX/100 PECAS IV
13357	TOP MED	CATETER N.14 CX/100 UND
11113	TOP MED	CATETER N.18 CX/100 PECAS IV
12415	POLYMED	CATETER N.18 CX/100 UND IV
12506	TKL	CATETER N.18 CX/100 UND IV
12635	LABOR IMPORT	CATETER N.18 CX/100 UND IV
11114	TOP MED	CATETER N.20 CX/100 PECAS IV
13315	POLYMED	CATETER N.20 CX/100 PECAS IV
12507	TKL	CATETER N.20 CX/100 UND IV
12643	LABOR IMPORT	CATETER N.20 CX/100 UND IV
13497	BD	CATETER N.20 CX/200 UND
887	BD	CATETER N.20 CX/50 PECAS IV

4035	SOLIDOR	CATETER N.20 CX/50 PECAS IV
10650	TOP MED	CATETER N.22 CX/100 PECAS IV
11729	POLYMED	CATETER N.22 CX/100 PECAS IV
13496	BD	CATETER N.22 CX/200 UND
6144	BD	CATETER N.22 CX/50 PECAS IV
11115	TOP MED	CATETER N.24 CX/100 PECAS IV
11730	POLYMED	CATETER N.24 CX/100 PECAS IV
12416	POLYMED	CATETER N.24 CX/100 UND IV
13498	BD	CATETER N.24 CX/200 UND
284	BD	CATETER N.24 CX/50 PECAS IV
6445	MEDSONDA	CATETER NASAL P/OXIGENIO CX/100 UND (TIPO OCULOS)
11179	MEDSONDA	CATETER NASAL P/OXIGENIO PCT/10 UND INFANTIL
1369	TECHNOFIO	CATGUT CROMADO 0 C/AG 4,0CM 1/2 CX/24 UND
11965	SHALON	CATGUT CROMADO 0 C/AG 4,0CM 1/2 CX/24 UND
7584	TECHNOFIO	CATGUT CROMADO 1,0 C/AG 3,0CM 3/8 CX/24 UND
11968	SHALON	CATGUT CROMADO 1,0 C/AG 3,0CM 3/8 CX/24 UND
7585	TECHNOFIO	CATGUT CROMADO 1,0 C/AG 3,5CM 1/2 CX/24 UND
1368	TECHNOFIO	CATGUT CROMADO 1,0 C/AG 4,0CM 1/2 CX/24 UND
11908	SHALON	CATGUT CROMADO 1,0 C/AG 4,0CM 1/2 CX/24 UND
1383	TECHNOFIO	CATGUT CROMADO 2,0 C/AG 4,0CM 1/2 CX/24 UND
11969	SHALON	CATGUT CROMADO 2,0 C/AG 4,0CM 1/2 CX/24 UND
4283	TECHNOFIO	CATGUT CROMADO 3,0 C/AG 3,0CM 3/8 CX/24 UND
11967	SHALON	CATGUT CROMADO 3,0 C/AG 3,0CM 3/8 CX/24 UND
1384	TECHNOFIO	CATGUT CROMADO 4,0 C/AG 2,0CM 1/2 CX/24 UND
11964	SHALON	CATGUT CROMADO 4,0 C/AG 2,0CM 1/2 CX/24 UND
1694	TECHNOFIO	CATGUT SIMPLES 0 C/AG 4,0CM 1/2 CX/24 UND
1789	TECHNOFIO	CATGUT SIMPLES 1,0 C/AG 4,0CM 1/2 CX/24 UND
11972	SHALON	CATGUT SIMPLES 1,0 C/AG 4,0CM 1/2 CX/24 UND
7656	TECHNOFIO	CATGUT SIMPLES 2,0 C/AG 3,0CM 3/8 CX/24 UND
11970	SHALON	CATGUT SIMPLES 2,0 C/AG 3,0CM 3/8 CX/24 UND
1698	TECHNOFIO	CATGUT SIMPLES 2,0 C/AG 4,0CM 1/2 CX/24 UND
11973	SHALON	CATGUT SIMPLES 2,0 C/AG 4,0CM 1/2 CX/24 UND
9810	TEUTO	CEFALEXINA 500MG BL.C/10 CX/500 COMP (G) (VP)
11835	ABL	CEFALEXINA 500MG CX/200 COMP (G) - VP
773	TEUTO	CEFALEXINA SUSP. 250MG/5ML C/60ML (G) S/C
10764	BLAU FARMACEUTICA	CEFALOTINA 1G CX/100 F/AMP (G) IM/IV S/DILUENTE
9729	ABL	CEFALOTINA 1G CX/50 AMP (G)
10177	BLAU FARMACEUTICA	CEFAZOLINA 1G CX/20 AMP PO (FAZOLAN)
13164	ABL	CEFAZOLINA SODICA 1G CX/50 F/AMP (G)
11701	TEUTO	CEFTRIAXONA 1G CX/50 F/AMP IV S/DILUENTE
12238	CRISTALIA	CETAMINA 50MG/ML CX/25 AMP C/10ML (C1) I/M I/V (KETAMIM)
13008	CRISTALIA	CETAMINA 50MG/ML CX/25 AMP C/2ML (C1) (KETAMIM)
6069	PRATI DONADUZZI	CETOCONAZOL 200MG BL.C/15 CX/450 COMP (G) (VP)
4633	HIPOLABOR	CETOCONAZOL CREME 30G (G) (VP)
6912	PRATI DONADUZZI	CETOCONAZOL SHAMPOO 100ML ANTI CASPA (G) (VP)
8556	UNIAO QUIMICA	CETOPROFENO 100MG CX/50 AMP IV
4456	CRISTALIA	CETOPROFENO 50MG/ML CX/48 AMP C/2ML IM (G)
13036	FGM	CIMENTO IONO MAXXION C KIT
13023	FGM	CIMENTO IONO MAXXION R A2+PRE
5312	PRATI DONADUZZI	CIMETIDINA 200MG CX/600 COMP (G)
1058	HYPOFARMA	CIMETIDINA 300MG CX/100 AMP C/2ML (VP)
4763	TEUTO	CIMETIDINA 300MG CX/120 AMP C/2ML (G) (VP)
5225	ISOFARMA	CIPROFLOXACINO 200MG CX/60 F/AMP C/100ML (BOLSA)
9093	ISOFARMA	CIPROFLOXACINO 200MG CX/60 F/AMP C/100ML (G) (BOLSA)
10754	FRESENIUS	CIPROFLOXACINO 200MG CX/80 F/AMP C/100ML (BOLSA)
4697	ISOFARMA	CIPROFLOXACINO 400MG CX/32 F/AMP C/200ML (BOLSA)
7063	ISOFARMA	CIPROFLOXACINO 400MG CX/32 UND C/200ML (G) (BOLSA)
9555	BRASTERAPICA	CIPROFLOXACINO 500MG (G) CX C/ 210 COMP
4080	PRATI DONADUZZI	CIPROFLOXACINO 500MG BL.C/15 CX/300 COMP (G) (VP)
12322	ROMED	CIRCUITO BARAKA 3 LITROS
12537	CRISTALIA	CISATRACURIO CX/05 AMP C/5ML (CIS)
9188	CRISTALIA	CITALOPRAM 20MG CX/200 COMP (C1)

10870	CRISTALIA	CITRATO DE FENTANILA +DROPERIDOL 0,0785MG/ML+2,5MG CX/50 AMP C/2ML INJ (A1) (NILPERIDOL)
4105	HIPOLABOR	CLINDAMICINA 600MG CX/100 AMP C/4ML
7684	HYPOFARMA	CLINDAMICINA 600MG CX/50 AMP C/4ML
1646	UNIAO QUIMICA	CLONAZEPAM 0,5MG CX/20 COMP (B1)
4536	CRISTALIA	CLONAZEPAM 0,5MG CX/200 COMP (B1)
12673	GEOLAB	CLONAZEPAM 0,5MG CX/480 COMP (B1)
4661	CRISTALIA	CLONAZEPAM 2MG CX/200 COMP (B1)
11704	GEOLAB	CLONAZEPAM 2MG CX/480 COMP (B1)
13094	GEOLAB	CLONAZEPAM GOTAS 2,5MG C/20ML (G) (B1) (VP)
7127	CRISTALIA	CLONIDINA 150MG CX/30 AMP C/1ML
13422	AUROBINDO	CLOPIDOGREL 75MG CX/30 COMP (G)
6449	FARMACE	CLORETO DE POT. 10% 10ML CX/200 AMP
661	FARMACE	CLORETO DE POT. 19,1% C/10ML CX/200 AMP
8045	PRATI DONADUZZI	CLORETO DE POT. XAROPE 60MG C/100ML CX/50 FRA (VP)
5074	FARMACE	CLORETO DE SODIO 0,9% C/10ML CX/200 AMP
8613	SAMTEC	CLORETO DE SODIO 10% CX/200 AMP C/10ML
3416	FARMACE	CLORETO DE SODIO 20% CX/200 AMP C/10ML
8612	SAMTEC	CLORETO DE SODIO 20% CX/200 AMP C/10ML
7854	RIOQUIMICA	CLOREXIDINA 0,5% 1000ML CX/12 UND (RIOHEX ALCOOLICA)
11355	RIOQUIMICA	CLOREXIDINA 0,5% 100ML ALMOTOLIA (SOLUCAO ALCOOLICA)
13005	FARMAX	CLOREXIDINA 0,5% 100ML ALMOTOLIA (SOLUCAO ALCOOLICA)
8848	VIC PHARMA	CLOREXIDINA 2% 1000ML CX/12 UND (DEGERMANTE)
2011	RIOQUIMICA	CLOREXIDINA 2% 1000ML CX/12 UND (DEGERMANTE) (RIOHEX)
7509	RIOQUIMICA	CLOREXIDINA 2% 100ML (DEGERMANTE) (RIOHEX)
12729	RIOQUIMICA	CLOREXIDINA 2% C/800ML REFIL (RIOHEX)
3490	RIOQUIMICA	CLOREXIDINA 4% 1000ML CX/12 UND (DEGERMANTE)
12343	VIC PHARMA	CLOREXIDINA AQUOSA 0,2% 100ML (SOLUCAO LIMPEZA)
12432	RIOQUIMICA	CLOREXIDINA AQUOSA 1% 1 LITRO
13274	RIOQUIMICA	CLOREXIDINA AQUOSA 1% 100ML
1604	UNIAO QUIMICA	CLORPROMAZINA 100MG BL.C/20 CX/100 COMP (C1)
1222	CRISTALIA	CLORPROMAZINA 25MG BL.C/10 CX/200 COMP (C1)
9300	HYPOFARMA	CLORPROMAZINA 5MG/ML CX/50 AMP C/5ML SOL.INJ (I/M)
1130	CRISTALIA	CLORPROMAZINA GOTAS 40MG CX/10 UND C/20ML (C1)
6132	MSO	COLAR CERVICAL DE ESPUMA (G)
12633		COLAR CERVICAL DE ESPUMA (G)
6131	MSO	COLAR CERVICAL DE ESPUMA (M)
6130	MSO	COLAR CERVICAL DE ESPUMA (P)
12853	DESCARBOX	COLETOR DE MATERIAL PERFURO CORTANTE 1,5 LITRO
11741	DESCARBOX	COLETOR DE MATERIAL PERFURO CORTANTE 13 LITROS
11742	DESCARBOX	COLETOR DE MATERIAL PERFURO CORTANTE 20 LITROS
3729	DESCARPACK	COLETOR DE MATERIAL PERFURO CORTANTE 20 LITROS -SHARP BOX
13371	ASTROBOX	COLETOR DE MATERIAL PERFURO CORTANTE 20L CX/25 UND
11739	DESCARBOX	COLETOR DE MATERIAL PERFURO CORTANTE 3 LITROS
11740	DESCARBOX	COLETOR DE MATERIAL PERFURO CORTANTE 7 LITROS
13348	ASTROBOX	COLETOR DE MATERIAL PERFURO CORTANTE 7L CX/30 UND
8263	MEDSONDA	COLETOR DE URINA 1200ML (SISTEMA ABERTO/TIPO GARRAFA)
12575	MEDSONDA	COLETOR DE URINA 2000ML (SISTEMA ABERTO/TIPO SACO) N/ESTERIL - PCT/100 UND
10031	TOP MED	COLETOR DE URINA 2000ML SISTEMA FECHADO (C/VALVULA)
11453	CIRUTI	COLETOR DE URINA 2000ML SISTEMA FECHADO (C/VALVULA)
12060	WILTEX	COLETOR DE URINA 2000ML SISTEMA FECHADO (C/VALVULA)
12167	CIRUTI	COLETOR DE URINA 2000ML SISTEMA FECHADO (C/VALVULA)
12210	FARMATEX	COLETOR DE URINA 2000ML SISTEMA FECHADO (C/VALVULA)
12636	WILTEX	COLETOR DE URINA 2000ML SISTEMA FECHADO (C/VALVULA)
466	MARK MED	COLETOR DE URINA INF. FEMININA PCT/10 UND
12361	MEDSONDA	COLETOR DE URINA INF. FEMININA PCT/10 UND -MEDSONDA
244	MARK MED	COLETOR DE URINA INF. MASCULINA PCT/10 UND
12362	MEDSONDA	COLETOR DE URINA INF. MASCULINA PCT/10 UND -MEDSONDA
258	MARK MED	COLETOR DE URINA SIMPLES ADULTO 2 LITROS (C/CORDAO)
8084	J PROLAB	COLETOR UNIVERSAL C/80ML (C/TAMPA E PA) (ESTERIL)
1202	J PROLAB	COLETOR UNIVERSAL C/80ML (C/TAMPA E PA) - 80 ML GRADUADO ATE 70 ML
13012	3B INDUSTRIA	COLETOR UNIVERSAL C/80ML (C/TAMPA VERDE E PA)

13079	3B INDUSTRIA	COLETOR UNIVERSAL C/80ML (C/TAMPA VERMELHA E PA) (ESTERIL)
1187	HYPOFARMA	COMPLEXO B CX/100 AMP C/2ML (VP) (HYPLEX B)
12979	MEDQUIMICA	COMPLEXO B CX/100 COMP C/C
8923	NATULAB	COMPLEXO B CX/500 COMP (VP)
6007	REAL MINAS	COMPRESSA DE GAZE 7,5X7,5 09 FIOS -NEBLINA
11243	BIOTEXIL	COMPRESSA DE GAZE 7,5X7,5 09 FIOS -NINA
8306	REAL MINAS	COMPRESSA DE GAZE 7,5X7,5 11 FIOS (ESTERIL)
8921	REAL MINAS	COMPRESSA DE GAZE 7,5X7,5 11 FIOS -GAZE RIO
13206	V & E	COMPRESSA DE GAZE 7,5X7,5 11 FIOS PCT/10 UND (ESTERIL)
13423	V & E	COMPRESSA DE GAZE 7,5X7,5 11 FIOS PCT/10 UND (ESTERIL)
10675	DESCARPACK	COMPRESSA DE GAZE 7,5X7,5 11 FIOS PCT/10 UND CX/1000 (ESTERIL)
13132	HERIKA	COMPRESSA DE GAZE 7,5X7,5 11 FIOS PCT/10 UND CX/540
13056	HERIKA	COMPRESSA DE GAZE 7,5X7,5 11 FIOS PCT/10 UND CX/560
12833	HERIKA	COMPRESSA DE GAZE 7,5X7,5 13 FIOS PCT/10 UND CX/440 (ESTERIL)
9207	MEDSONDA	CONEXAO 2 VIAS C/CLAMP
12924	WILTEX	CONEXAO 2 VIAS C/CLAMP ADULTO
11903	ADLIN	CORD CLAMP PRENDEDOR UMBILICAL (ESTERIL)
11209	WILTEX	CORD CLAMP PRENDEDOR UMBILICAL CX/100 UND
12666	DAMEX	COTONETE CX/75 UND (HASTES FLEXIVEL)
9392	BLOOD STOP	CURATIVO REDONDO CX/500 UND PEQUENO (COR BEGE)
2765	RIOQUIMICA	DESINCRUSTANTE C/1KG (RIO 93)
4869	UNIAO QUIMICA	DESLANOL 0,2MG/ML CX/50 AMP C/2ML
12851	MEDPEJ	DETECTOR FETAL DOPPLER DF-7000 DB
11498	RIOQUIMICA	DETERGENTE ECO 1 LITRO (4 ENZIMAS)
11499	RIOQUIMICA	DETERGENTE ECO 5 LITROS (4 ENZIMAS)
9529	VIC PHARMA	DETERGENTE ENZIMATICO 1000ML (4 ENZIMAS)
10774	RIOQUIMICA	DETERGENTE ENZIMATICO IV E NEUTRO 1 LITRO (4 ENZIMAS) (RIOZINE)
7647	RIOQUIMICA	DETERGENTE ENZIMATICO IV E NEUTRO 5 LITROS (4 ENZIMAS) (RIOZINE)
13341	RIOQUIMICA	DETERGENTE ENZIMATICO IV E NEUTRO 5 LITROS (4 ENZIMAS) (RIOZINE)
3327	FARMACE	DEXAMETASONA 2MG CX/50 AMP C/1ML (G)
9853	TEUTO	DEXAMETASONA 4MG CX/120 AMP C/2,5ML (G)
10460	TEUTO	DEXAMETASONA 4MG CX/200 COMP
528	HYPOFARMA	DEXAMETASONA 4MG CX/50 AMP C/2,5ML (G)
12256	PRATI DONADUZZI	DEXAMETASONA CREME 0,1% C/10G (G) S/C
12945	FARMACE	DEXAMETASONA ELIXIR C/120ML (G) (VP) S/C
4857	HIPOLABOR	DEXCLORFENIRAMINA XAROPE C/100ML (G) (VP) S/C
4754	FARMACE	DEXCLORFENIRAMINA XAROPE C/100ML (S/C) (VP) - ((G))
10375	SANTISA	DIAZEPAM 10MG CX/100 AMP C/2ML INJ (G) (B1) (VP) IM/IV
4838	SANTISA	DIAZEPAN 10MG CX/1000 COMP (B1)
4195	SANTISA	DIAZEPAN 5MG CX/1000 COMP (B1)
1342	CRISTALIA	DIAZEPAN 5MG CX/200 COM (B1)
12772	SOBRAL	DICLOFENACO DIETILAMONIO 60G (G)
2145	GEOLAB	DICLOFENACO POT. 50MG BL.C/20 CX/500 COMP (VP)
11169	TEUTO	DICLOFENACO POT. 75MG CX/100 AMP C/3ML (G) (VP)
12796	VITAMEDIC	DICLOFENACO RESINATO C/20ML CX/50 FRA GOTAS S/C
9833	PRATI DONADUZZI	DICLOFENACO SOD. 50MG BL.C/20 CX/500 COMP (G) (VP)
5809	VITAMED	DICLOFENACO SOD. 50MG CX/500 COMP
1241	FARMACE	DICLOFENACO SOD. 75MG CX/100 AMP C/3ML (DICLOFARMA)
1396	CRISTALIA	DIFENIDRIN 50MG/ML CX/25 AMP C/1ML
931	PHARLAB	DIGOXINA 0,25MG BL.C/20 CX/500 COMP (G)
3404	PRATI DONADUZZI	DIMETICONA 40MG BL.C/20 CX/600 COMP (G) (VP)
2973	NATULAB	DIMETICONA GOTAS C/10ML (VP)
1014	HIPOLABOR	DIMETICONA GOTAS C/10ML CX/200 FRA (G) (VP) S/C
83	PRATI DONADUZZI	DIMETICONA GOTAS C/10ML CX/200 FRA (G) S/C SABOR CEREJA
3475	FARMACE	DIPIRONA 1G CX/100 AMP C/2ML
936	SANTISA	DIPIRONA 1G CX/100 AMP C/2ML (VP)
5812	TEUTO	DIPIRONA 1G CX/120 AMP C/2ML (G)
12608	GREENPHARMA	DIPIRONA 500MG CX/500 COMP (G) - VP
13281	SOBRAL	DIPIRONA 500MG CX/500 COMP (VP)
6217	FARMACE	DIPIRONA GOTAS C/10ML (G) (VP) S/C
3066	NATULAB	DIPIRONA XAROPE INF. C/100ML (VP) S/C (MAXALGINA)
13141	CRISTALIA	DIPROPIONATO BETA. +FOSFATO DISSOD. BETA. 5MG/ML+2MG/ML CX/25 AMP C/1ML (DUOFLAN)

9802	MEDSONDA	DISPOSITIVO P/ INCONTINENCIA URINARIA N.06 PCT/10 UND (ESTERIL)
10866	MADEITEX	DISPOSITIVO P/ INCONTINENCIA URINARIA N.6,0 PCT/01 UND (N/ESTERIL) - URITEX
11477	HYPOFARMA	DOBUTAMINA 250MG CX/10 AMP C/20ML IV
11172	EMS	DOMPERIDONA 10MG CX/30 COMP (G)
13356	LEGRAND	DOMPERIDONA 10MG CX/30 COMP (G)
12835	CRISTALIA	DOPAMINA 5MG/ML CX/10 AMP C/10ML (VP)
8689	UNIAO QUIMICA	DOPAMINA 5MG/ML CX/50 AMP C/10ML (G) (VP)
1430	MADEITEX	DRENO DE PENROSE N.02 12MM PCT/12 UND (N/ESTERIL) -MADEITEX
4768	MADEITEX	DRENO DE PENROSE N.03 19MM PCT/12 UND (N/ESTERIL) -MADEITEX
6095	MADEITEX	DRENO DE PENROSE N.04 25MM PCT/12 UND (N/ESTERIL) -MADEITEX
12928	WILTEX	DRENO P/SUCCAO 3,2MM 400ML C/CANULA
981	BIONAL	DRENO P/SUCCAO 3,2MM 400ML C/CANULA -MEDICAL BRASIL
13150	WILTEX	DRENO P/SUCCAO 4,8MM 400ML C/CANULA
982	BIONAL	DRENO P/SUCCAO 4,8MM 400ML C/CANULA -MEDICAL BRASIL
12929	WILTEX	DRENO P/SUCCAO 6,4MM 400ML C/CANULA
983	BIONAL	DRENO P/SUCCAO 6,4MM 400ML C/CANULA -MEDICAL BRASIL
1073	CRISTALIA	DROPERIDOL 2,5MG/ML CX/50 AMP C/1ML (C1)
1072	CRISTALIA	EFEDRINA 50MG/ML CX/100 AMP C/1ML (D1) (IM/IV) (SC)
8186	MAXICOR	ELETRODO DESC. P/MONIT. CARDIACO PCT/30 UND ADULTO
11154	SKINTACT	ELETRODO P/ECG C/GEL PCT/50 UND ADUL./INF.
8497	EMS	ENALAPRIL 05MG CX/30 COMP (G)
2932	GEOLAB	ENALAPRIL 10MG BL. C/10 CX/500 COMP
9969	MEDQUIMICA	ENALAPRIL 10MG CX/500 COMP
13365	HIPOLABOR	ENALAPRIL 10MG CX/500 COMP (G)
8357	BLAU FARMACEUTICA	ENOXAPARINA 40MG CX/10 SERINGAS C/0,4ML IV C/TRAVA DE SEG. (ENOXALOW)
13374	MYLAN LABORATORIOS LTDA	ENOXAPARINA IV/SUBCUTANEA 40MG CX/10 SERINGAS C/0,4ML C/ TRAVA DE SEG. (CUTENOX)
11486	TKL	EQUIPO MACRO GTS C/INJETOR LATERAL FLEX. 150CM CX/30 UND
11580	TKL	EQUIPO MACRO GTS C/INJETOR LATERAL FLEX. 150CM PCT/25 UND
9298	EMBRAMAC	EQUIPO MACRO GTS C/INJETOR LATERAL FLEX. CX/250 UND
12248	DESCARPACK	EQUIPO MACRO GTS C/INJETOR LATERAL FLEX. CX/500 UND
10029	LABOR IMPORT	EQUIPO MACRO GTS C/INJETOR LATERAL FLEX. PCT/25 UND
12164	FARMATEX	EQUIPO MACRO GTS C/INJETOR LATERAL FLEX. PCT/25 UND
12049	LAMEDID	EQUIPO MACRO GTS C/INJETOR LATERAL FLEX. PCT/50 UND
12839	SOLIDOR	EQUIPO MICRO BURETA 150ML
13300	CIRUTI	EQUIPO MICRO GTS C/INJETOR LATERAL FLEX. 150CM PCT/25 UND
11768	DESCARPACK	EQUIPO P/NUTRICAÇÃO ENTERAL
12840	LAMEDID	EQUIPO P/TRANSFUSÃO DE SANGUE
12067	MEDSONDA	EQUIPO TRANSFERIDOR SOLUCOES
595	PRATI DONADUZZI	ERITROMICINA SUSP. 250MG (50MG/ML) C/60ML (S/C) (VP)
1236	KOLPLAST	ESCOVA GINECOLOGICA (ESTERIL)
5265	VAGISPEC	ESCOVA GINECOLOGICA PCT/10 UND (ESTERIL)
5130	VAGISPEC	ESCOVA GINECOLOGICA PCT/100 UND (N/ESTERIL)
1168	KOLPLAST	ESCOVA GINECOLOGICA PCT/100 UND (N/ESTERIL) -KOLPLAST
10879	RIOQUIMICA	ESCOVA/ESPONJA C/CLOREXIDINA
5644	RIOQUIMICA	ESCOVA/ESPONJA C/PVPI C/80 UND
1205	CRISTALIA	ESCOVA/ESPONJA S/PVPI SECA CX/48 UND
13434	G-TECH	ESPAÇADOR CLEAR ADULTO/INFANTIL G-TECH
10936	ADPELE	ESPARADRAPO 10CMX4,5M CX/24 ROLOS -ADPELE
2027	MISSNER	ESPARADRAPO 2,5CMX90CM CX/204 ROLOS
229	THEOTO	ESPATULA DE AYRES PCT/100 UND
6146	VAGISPEC	ESPECULO DESC. (G) (N/ESTERIL)
3434	VAGISPEC	ESPECULO DESC. ESTERELIZADO (M)
3433	VAGISPEC	ESPECULO DESC. ESTERELIZADO (P)
3483	VAGISPEC	ESPECULO DESC. N/ESTERIL (M)
8308	KOLPLAST	ESPECULO DESC. N/ESTERIL (M)
8264	VAGISPEC	ESPECULO DESC. N/ESTERIL (P)
8788	KOLPLAST	ESPECULO DESC. N/ESTERIL (P)
5409	HIPOLABOR	ESPIRONOLACTONA 100MG CX/500 COMP
5214	CELLOFARM	ESPIRONOLACTONA 25MG CX/200 COMP
8781	EMS	ESPIRONOLACTONA 25MG CX/30 COMP
8235	HIPOLABOR	ESPIRONOLACTONA 50MG CX/500 COMP (G)
1949	SOLIDOR	ESTETOSCOPIO ADULTO SIMPLES

12229	WILTEX	ESTETOSCOPIO DUPLO COR PRETA - ADULTO
9373	ACCUMED	ESTETOSCOPIO DUPLO PREMIUM (GLICOMED)
7758	SANVAL	ESTRIONIL 1MG C/50G CX/50 UND C/C
2039	UNIAO QUIMICA	ETILEFRIL 10MG CX/06 AMP C/1ML
1066	CRISTALIA	ETOMIDATO 2MG/ML CX/25 AMP C/10ML (G) (C1) (IV)
1831	TEUTO	FENITOINA 100MG CX/100 COMP (G) (C1)
12738	CRISTALIA	FENITOINA 100MG CX/200 COMP (C1)
12834	HIPOLABOR	FENITOINA 100MG CX/500 COMP (G) (C1)
6757	HIPOLABOR	FENITOINA 50MG/ML CX/100 AMP C/5ML (G) (VP) (C1) (IM/IV)
13196	CRISTALIA	FENOBARBITAL 200MG CX/25 AMP C/2ML B1 (IM/IV)
1080	CRISTALIA	FENOBARBITAL 200MG CX/50 AMP C/2ML B1 (IM/IV)
9568	TEUTO	FENOBARBITAL 200MG/ML CX/60 AMP C/1ML SOL INJ (I/M)
1068	CRISTALIA	FENOBARBITAL GOTAS 4% C/20ML (C1)
1188	UNIAO QUIMICA	FENOBARBITAL GOTAS 4% C/20ML (G) (B1) C/C
5981	HIPOLABOR	FENOTEROL GOTAS 5MG C/20ML (G) - VP
13195	CRISTALIA	FENTANILA 0,05MG/ML CX/10 AMP C/5ML (A1)
8337	HIPOLABOR	FENTANILA 0,05MG/ML CX/25 AMP C/5ML (A1) (IM) ESPINHAL (IV)
8991	UNIAO QUIMICA	FENTANILA 0,05MG/ML CX/50 AMP C/2ML (A1) (IM) ESPINHAL (EV)
9651	HIPOLABOR	FENTANILA 0,05MG/ML CX/50 AMP C/5ML (A1) (IM) ESPINHAL (IV)
1346	CRISTALIA	FIBRINASE C/ CLORANFENICOL +ASSOCIADO 30G (VP) (POMADA)
501	IBF	FILME RX-V 18X24 CX/100 PELICULAS
502	IBF	FILME RX-V 24X30 CX/100 PELICULAS
518	IBF	FILME RX-V 30X40 CX/100 PELICULAS
422	IBF	FILME RX-V 35X35 CX/100 PELICULAS
13425	IBF	FILME RX-V 35X35 CX/100 PELICULAS
503	IBF	FILME RX-V 35X43 CX/100 PELICULAS
13265	BRASIL MED	FILTRO BACTERIOLOGICO
3236	SHALON	FIO DE ALGODAO 0 S/AG 15X45CM CX/24 UND
1718	TECHNOFIO	FIO DE ALGODAO 0 S/AG 15X45CM CX/24 UND COR PRETA
1649	TECHNOFIO	FIO DE ALGODAO 2,0 C/AG 3,0CM 3/8 CX/24 UND
6845	TECHNOFIO	FIO DE ALGODAO 2,0 S/AG 15X45CM CX/24 UND
254	TECHNOFIO	FIO DE ALGODAO 3,0 C/AG 3,0CM 3/8 CX/24 UND
13427	SHALON	FIO DE LINHO 0 C/AG 3,0CM 3/8 CX/24 UND
13216	SHALON	FIO DE LINHO 3,0 C/AG 3,0CM 3/8 CX/24 UND
12657	TECHNOFIO	FIO DE SEDA 3,0 C/AG 1,7CM CX/24 UND
335	MISSNER	FITA ADESIVA AUTOCLAVE 19MMX30M CX/48 UND
331	MISSNER	FITA ADESIVA HOSPITALAR 16MMX50M (BRANCA)
11250	NEVE	FITA ADESIVA HOSPITALAR 16MMX50M (BRANCA)
9185	EUROCEL	FITA ADESIVA HOSPITALAR 19MMX50M
8464	MISSNER	FITA ADESIVA HOSPITALAR 19MMX50M (BRANCA)
8501	ADERE	FITA ADESIVA HOSPITALAR 19MMX50M (BRANCA)
13504	MAXICOR	FITA CIRURGICA ADESIVA HIPOALERGENICA 50MM X 10M CX/06 UND (MICROPORE)
7158	MISSNER	FITA MICROPORE 10CMX4,5M (BRANCA)
6899	MISSNER	FITA MICROPORE 12MMX10M PCT/12 ROLOS
9017	NEVE	FITA MICROPORE 12MMX4,5M
9018	NEVE	FITA MICROPORE 25MMX0,90M
9016	NEVE	FITA MICROPORE 25MMX4,5M
1009	KOLPLAST	FIXADOR CITOLOGICO 100ML
6193	VAGISPEC	FIXADOR CITOLOGICO 100ML
504	IBF	FIXADOR RX-A P/38 LITROS
1112	IBF	FIXADOR RX-M P/13,5 LITROS
378	IBF	FIXADOR RX-M P/20 LITROS
1510	CIFARMA	FLORENT 100MG CX/12 CPS (VP)
1787	CIFARMA	FLORENT 200MG CX/4 ENV (VP)
7406	ISOFARMA	FLUCONAZOL 2MG CX/60 AMP C/100ML INJ (G)
119	CRISTALIA	FLUFENAN DEPOT 25MG CX/50 AMP C/1ML (C1) IM/SC
12132	TEUTO	FLUMAZENIL 0,5MG CX/05 AMP C/5ML (C1) (IV)
7844	UNIAO QUIMICA	FLUMAZENIL 0,5MG CX/05 AMP C/5ML (G) (C1) (EV)
6834	TEUTO	FLUOXETINA 20MG CX/70 CAPS (G) (C1)
6236	GOLGRAN	FORCEPS ADULTO N.68
4756	MEDIQUIMICA	FORMOL 10%
12647	TRELOSO BABY	FRALDA DESC. INF. (G) C/60 UND

9656	LIFE	FRALDA DESC. INF. (G) C/7 UND -TRELOSO
12649	TRELOSO BABY	FRALDA DESC. INF. (M) C/70 UND
10717	LIFE	FRALDA DESC. INF. (M) C/8 UND -TRELOSO
10753	TRELOSO BABY	FRALDA DESC. INF. (P) C/80 UND
10716	LIFE	FRALDA DESC. INF. (P) C/9 UND -TRELOSO
11238	TRELOSO BABY	FRALDA DESC. INF. (XG) C/50 UND
9997	TRELOSO BABY	FRALDA DESC. INF. (XG) C/7 UND
7314	MASTERCARE	FRALDA GERIATRICA (G) C/8 UND
7182	MASTERCARE	FRALDA GERIATRICA (M) C/8 UND
12251	MASTERCARE	FRALDA GERIATRICA (P) C/9 UND
9112	MASTERCARE	FRALDA GERIATRICA (XG) PCT/07 UND
13378	BIOBASE	FRASCO P/NUTRICAO ENTERAL 300ML
13212	NUTRIMED	FRASCO P/NUTRICAO ENTERAL C/300ML
12841	NUTRIMED	FRASCO P/NUTRICAO ENTERAL C/500ML
12188	SANTISA	FUROSEMIDA 20MG CX/100 AMP C/2ML (G)
1665	FARMACE	FUROSEMIDA 20MG CX/50 AMP C/2ML
4930	PRATI DONADUZZI	FUROSEMIDA 40MG CX/500 COMP (G)
11055	PRATI DONADUZZI	GABAPENTINA 300MG CX/300 COMP (C1)
4535	BIOTEXTIL	GAZE EM ROLO 09 FIOS -NINA
12755	V & E	GAZE EM ROLO 91CMX91CM 09 FIOS
8319	REAL MINAS	GAZE EM ROLO 91CMX91CM 09 FIOS -PITANGUI
12338	VIC PHARMA	GEL P/ ELETROCARDIOGRAMA 05KG
1317	NOVAFARMA	GENTAMICINA 40MG CX/50 AMP C/1ML IM/IV
1734	HYPOFARMA	GENTAMICINA 80MG CX/100 AMP C/02ML
12599	SANTISA	GENTAMICINA 80MG CX/100 AMP C/2ML (G)
1349	NOVAFARMA	GENTAMICINA 80MG CX/50 AMP C/2ML IM/IV
9590	RIOQUIMICA	GERMI-RIO 1000ML
3884	RIOQUIMICA	GERMI-RIO 5000ML
2416	GEOLAB	GLIBENCLAMIDA 5MG CX/450 COMP (VP) (GLICAMIM)
5224	MEDQUIMICA	GLIBENCLAMIDA 5MG CX/500 COMP (VP)
8079	SAMTEC	GLICOSE 50% C/10ML CX/200AMP - SAMTEC
9	FARMACE	GLICOSE 50% CX/200 AMP C/10ML
13408	EQUIPLEX	GLICOSE 75% CX/200 AMP C/10ML
4822	ISOFARMA	GLUCONATO DE CALCIO 10% CX/200 AMP C/10ML
781	RIOQUIMICA	GLUTARALDEIDO 2% GALAO C/5 LTS
11500	RIOQUIMICA	GLUTARALDEIDO 32 DIAS 1 LITRO
7735	HMED	GORRO DESC. DE AMARRA C/100UND (BRANCO)
12182	NATULAB	GUACO XAROPE 35MG/ML C/100ML (S/C) (VP)
155	CRISTALIA	HALOPERIDOL 1MG BL.C/10 CX/200 COMP (C1)
1602	UNIAO QUIMICA	HALOPERIDOL 5MG BL.C/10 CX/200 COMP (C1)
55	CRISTALIA	HALOPERIDOL 5MG BL.C/10 CX/200 COMP (C1) (VP)
1023	UNIAO QUIMICA	HALOPERIDOL 5MG CX/50 AMP C/1ML (C1)
7641	HYPOFARMA	HALOPERIDOL 5MG/ML CX/50 AMP C/1ML (G) (C1) (IM)
3153	UNIAO QUIMICA	HALOPERIDOL DECANOATO 50MG/ML CX/03 AMP C/1ML IM
9438	CRISTALIA	HALOPERIDOL DECANOATO 70,52MG/ML CX/15 AMP C/1ML (C1)
13018	CRISTALIA	HALOPERIDOL DECANOATO 70,52MG/ML CX/25 AMP C/1ML (C1)
2864	UNIAO QUIMICA	HALOPERIDOL GOTAS C/20ML (G) (C1) C/C
11269	AVERT	HEMATOM GEL 30G
1303	CRISTALIA	HEPARINA 5000UI/ML CX/25 F/AMP C/5ML
5406	BLAU FARMACEUTICA	HEPARINA 5000UI/ML CX/25 F/AMP C/5ML (HEPAMAX-S)
474	CRISTALIA	HEPARINA SUBCUTANEA 5000UI/ML CX/25 AMP C/0,25ML
13277	TEUTO	HIDROCLOROTIAZIDA 25MG CX/300 COMP (G)
11848	MEDQUIMICA	HIDROCLOROTIAZIDA 25MG CX/500 COMP (G)
10635	PHARLAB	HIDROCLOROTIAZIDA 50MG CX/500 COMP (G)
4879	TEUTO	HIDROCORTISONA 100MG CX/50 AMP
2113	UNIAO QUIMICA	HIDROCORTISONA 100MG CX/50 AMP S/DILUENTE
12052	BLAU FARMACEUTICA	HIDROCORTISONA 100MG CX/50 F/AMP (G)
1360	TEUTO	HIDROCORTISONA 500MG CX/50 F/AMP S/DILUENTE
1790	UNIAO QUIMICA	HIDROCORTISONA 500MG CX/50 F/AMP S/DILUENTE
13104	CASEX	HIDROGEL C/ALGINATO 85G
6792	SOBRAL	HIDROXIDO DE ALUMINIO + MAGNESIO C/100ML
12531	IMEC	HIDROXIDO DE ALUMINIO + MAGNESIO C/100ML C/C

12138	IMEC	HIDROXIDO DE ALUMINIO 100ML S/C
4889	SOBRAL	HIDROXIDO DE ALUMINIO C/100ML S/C
10984	PHARLAB	HIOSCINA COMPOSTA BL.C/10 CX/250 COMP
3561	FARMACE	HIOSCINA COMPOSTA CX/100 AMP C/5ML INJ (G)
12629	TEUTO	HIOSCINA COMPOSTA CX/120 AMP C/5ML INJ
1387	HYPOFARMA	HIOSCINA COMPOSTA CX/50 AMP C/5ML INJ
12931	HIPOLABOR	HIOSCINA COMPOSTA GOTAS 20 ML (G) S/C
3866	FARMACE	HIOSCINA COMPOSTA GOTAS 20ML (G) (VP) - S/C
12939	MEDIQUIMICA	HIOSCINA COMPOSTA GOTAS C/20ML C/C
3985	UNIAO QUIMICA	HIOSCINA SIMPLES 10MG CX/20 COMP (ESCOPOLAMINA)
8767	HIPOLABOR	HIOSCINA SIMPLES 20MG/ML CX/100 AMP C/1ML (G)
11257	GEOLAB	IBUPROFENO 300MG CX/500 COMP
5421	PRATI DONADUZZI	IBUPROFENO 600MG CX/500 COMP - VP
11807	NATULAB	IBUPROFENO GOTAS INF. 50MG/ML C/30ML CX/100 FRA S/C (SABOR FAMBROESA)
8492	NATULAB	IBUPROFENO XAROPE INF. 20MG/ML C/100ML CX/50 FRA S/C (SABOR LARANJA)
10422	ABL	IMIPENEM +CILASTATINA 500MG+500MG CX/10 AMP (G) (S/BOLSA)
12655	BIOCHIMICO	IMIPENEM +CILASTATINA 500MG+500MG CX/25 F/AMP (G) IV
444	CRISTALIA	IMIPRAMINE 25MG BL.C/10 CX/200 COMP (C1)
7534	CSL BEHRING	IMUNOGLOBULINA HUMANA RHD 300MCG 2ML
6170	ASPEN PHARMA	INSULINA HUMANA REGULAR 100UI/ML CX/1 FRA C/10ML
12303	OXIGEL	INTERMEDIARIO P/MASCARA DE UMIDIFICADOR
3902	SOBRAL	IODETO DE POTASSIO XAROPE C/100ML CX/60 UND (S/C) (VP)
3889	PRATI DONADUZZI	IPRATROPIO GOTAS 0,25MG/ML C/20ML (G) (VP) S/C
5671	TEUTO	IPRATROPIO GOTAS 0,25MG/ML C/20ML (G) (VP) S/C
6758	HIPOLABOR	IPRATROPIO GOTAS 0,25MG/ML C/20ML (G) (VP) S/C
4174	BIOCHIMICO	ISOFLURANO ANESTESICO C/100ML (G) (C1)
8179	ZYDUS	ISOSSORBIDA 40MG CX/20 COMP (G)
6072	ADLIN	KIT (PAPANICOLAU) (P) P/COLPOSCOPIA
13302	KOLPLAST	KIT PAPANICOLAU (G) (N/ESTERIL)
5165	VAGISPEC	KIT PAPANICOLAU P/COLPOSCOPIA (M) (N/ESTERIL)
650	CRISTALIA	KOLLAGENASE C/CLORANFENICOL 30G CX/10 UND (VP) (POMADA)
12524	CRISTALIA	KOLLAGENASE S/CLORANFENICOL 30G CX/10 UND (VP) (POMADA)
10426	LEGRAND	LACTULOSE XAROPE 667 MG/ML 120ML SABOR AMEIXA
1006	WILTEX	LAMINA DE BISTURI N.11 CX/100 PECAS
10996	TOP MED	LAMINA DE BISTURI N.11 CX/100 PECAS
13173	STERILANCE	LAMINA DE BISTURI N.11 CX/100 PECAS
1436	WILTEX	LAMINA DE BISTURI N.15 CX/100 PECAS
10997	TOP MED	LAMINA DE BISTURI N.15 CX/100 PECAS
11457	CIRUTI	LAMINA DE BISTURI N.15 CX/100 PECAS
13174	STERILANCE	LAMINA DE BISTURI N.15 CX/100 PECAS
1053	WILTEX	LAMINA DE BISTURI N.20 CX/100 PECAS
10998	TOP MED	LAMINA DE BISTURI N.20 CX/100 PECAS
669	WILTEX	LAMINA DE BISTURI N.21 CX/100 PECAS
11460	CIRUTI	LAMINA DE BISTURI N.21 CX/100 PECAS
13276	STERILANCE	LAMINA DE BISTURI N.21 CX/100 PECAS
929	WILTEX	LAMINA DE BISTURI N.22 CX/100 PECAS
13171	STERILANCE	LAMINA DE BISTURI N.22 CX/100 PECAS
13395	TOP MED	LAMINA DE BISTURI N.22 CX/100 PECAS
13396	CIRUTI	LAMINA DE BISTURI N.22 CX/100 PECAS
11462	CIRUTI	LAMINA DE BISTURI N.23 CX/100 PECAS
13175	STERILANCE	LAMINA DE BISTURI N.23 CX/100 PECAS
11463	CIRUTI	LAMINA DE BISTURI N.24 CX/100 PECAS
13172	STERILANCE	LAMINA DE BISTURI N.24 CX/100 PECAS
11898	ADLIN	LAMINA P/MICROSCOPIO 26X76MM CX/50 UND PONTA FOSCA (NÃO LAPIDADA)
13430	G-TECH	LANCETA 28G CX/100 UND G-TECH
13431	G-TECH	LANCETA AUTOMATICA 28G CX/100 UND NR.32
10291	MEDLEVENSOHN	LANCETA DESC. 28G CX/100 UND (AZUL) NORMAL
8557	BIOCLIN	LAVADORA AUTOMATICA MICROPLACA ELISA MW-12A -MINDRAY
8558	BIOCLIN	LEITORA DE MICROPLACAS MR-96A
12674	DIAMANTE	LENCOL DE PAPEL 50X50 MT
12354	ECONOPEL	LENCOL DE PAPEL 50X50 MT 100% CELULOSE PREMIUM
12936	DIAMANTE	LENCOL DE PAPEL 50X50 MT 100% CELULOSE PREMIUM

12611	DIAMANTE	LENCOL DE PAPEL 70X50 MT
12610	DIAMANTE	LENCOL DE PAPEL 70X50 MT 100% CELULOSE DIAMANTE
12355	ECONOPEL	LENCOL DE PAPEL 70X50 MT 100% CELULOSE PREMIUM
12357	ECONOPEL	LENCOL DE PAPEL 70X50 MT CREME
5891	ISOFARMA	LEVOFLOXACINO 5MG/ML CX/60 AMP C/100ML (G) SOL INJ
11566	HALEX ISTAR	LEVOFLOXACINO 5MG/ML CX/60 AMP C/100ML SOL INJ
3875	CRISTALIA	LEVOMEPRIMAZINA 100MG CX/200 COMP (C1) - (VP)
3501	CRISTALIA	LEVOMEPRIMAZINA 25MG CX/200 COMP (C1) - (VP)
1449	CRISTALIA	LEVOMEPRIMAZINA GOTAS 40MG C/20ML (C1)
9731	BIOLAB	LEVONORGESTREL +ETINILESTRADIOL 0,15MG+0,03MG CX/63 COMP (GESTRENOL)
7257	MERCK SHARP	LEVOTIROXINA 100MCG CX/30 COMP (G)
13337	MERCK	LEVOTIROXINA SODICA 100MCG CX/30 COMP (G)
13335	MERCK	LEVOTIROXINA SODICA 25MCG CX/30 COMP (G)
13336	MERCK	LEVOTIROXINA SODICA 50MCG CX/30 COMP (G)
418	HIPOLABOR	LIDOCAINA 10% C/50ML SPRAY
3992	HYPOFARMA	LIDOCAINA 2% CX/100 AMP C/5ML (S/VASO)
1098	HYPOFARMA	LIDOCAINA 2% CX/25 AMP C/20ML (C/VASO)
7465	HYPOFARMA	LIDOCAINA 2% CX/25 AMP C/20ML (S/VASO)
8320	PHARLAB	LIDOCAINA GEL 2% C/30G
4373	METALMS	LIMALHA DE PRATA DUXALLOY 30G (45%) - METALMS
5128	GEOLAB	LORATADINA 10MG CX/480 COMP (VP)
5328	MARIOL	LORATADINA XAROPE C/100ML (G) (VP) S/C
5127	PRATI DONADUZZI	LORATADINA XAROPE C/100ML CX/50 UND (G) (VP) S/C
7199	PRATI DONADUZZI	LOSARTANA POTASSICA 100MG CX/300 COMP (G) (VP)
10835	GEOLAB	LOSARTANA POTASSICA 50MG CX/450 COMP (G) (VP)
13239	PRATI DONADUZZI	LOSARTANA POTASSICA 50MG CX/960 COMP (G) (VP)
12607	MEDIQUIMICA	LUGOL 2% 1000ML
1345	LATEX BR	LUVA CIRURGICA 6,5 CX/200 PARES (ESTERIL)
508	LATEX BR	LUVA CIRURGICA 7,0 CX/200 PARES (ESTERIL)
2967	MAXITEX	LUVA CIRURGICA 7,0 CX/50 PARES (ESTERIL)
4513	DESCARPACK	LUVA CIRURGICA 7,0 CX/50 PARES (ESTERIL)
509	LATEX BR	LUVA CIRURGICA 7,5 CX/200 PARES (ESTERIL)
2969	MAXITEX	LUVA CIRURGICA 7,5 CX/50 PARES (ESTERIL)
5330	DESCARPACK	LUVA CIRURGICA 7,5 CX/50 PARES (ESTERIL)
1054	LATEX BR	LUVA CIRURGICA 8,0 CX/200 PARES (ESTERIL)
5376	DESCARPACK	LUVA CIRURGICA 8,0 CX/50 PARES (ESTERIL)
11093	MAXITEX	LUVA CIRURGICA 8,0 CX/50 PARES (ESTERIL)
13380	DESCARPACK	LUVA CIRURGICA 8,0 CX/50 PARES (ESTERIL)
1232	LATEX BR	LUVA CIRURGICA 8,5 CX/200 PARES (ESTERIL)
11094	MAXITEX	LUVA CIRURGICA 8,5 CX/50 PARES (ESTERIL)
1118	NUGARD	LUVA DE LATEX P/PROCED. (G) CX/100 UND
3892	LATEX BR	LUVA DE LATEX P/PROCED. (G) CX/100 UND
4109	DESCARPACK	LUVA DE LATEX P/PROCED. (G) CX/100 UND
13291	LATEX BR	LUVA DE LATEX P/PROCED. (G) CX/100 UND (TALCADA)
6014	NUGARD	LUVA DE LATEX P/PROCED. (M) CX/100 UND
10957	DESCARPACK	LUVA DE LATEX P/PROCED. (M) CX/100 UND
7654	LATEX BR	LUVA DE LATEX P/PROCED. (M) CX/200 PARES (ESTERIL)
10958	DESCARPACK	LUVA DE LATEX P/PROCED. (P) CX/100 UND
2953	DESCARPACK	LUVA DE LATEX P/PROCED. (PP) CX/100 UND
12209	NUGARD	LUVA DE LATEX P/PROCED. (PP) CX/100 UND
12510	NUGARD	LUVA DE PROCED. NITRILICA (G) CX/100 UND (S/PO)
13177	BOMPACK	LUVA DE PROCED. NITRILICA (G) CX/100 UND (S/PO)
11213	NUGARD	LUVA DE PROCED. NITRILICA (M) CX/100 UND (S/PO)
13178	BOMPACK	LUVA DE PROCED. NITRILICA (M) CX/100 UND (S/PO)
11214	NUGARD	LUVA DE PROCED. NITRILICA (P) CX/100 UND (S/PO)
12902	DESCARPACK	LUVA DE PROCED. NITRILICA (P) CX/100 UND (S/PO)
13179	BOMPACK	LUVA DE PROCED. NITRILICA (P) CX/100 UND (S/PO)
11948	DESCARPACK	LUVA DE PROCED. VINIL (G) CX/100 UND
6263	DESCARPACK	LUVA DE PROCED. VINIL (M) CX/100 UND (TALCADA)
6172	DESCARPACK	LUVA DE PROCED. VINIL (P) CX/100 UND
9447	EMBRAMAC	LUVA DE PROCED. VINIL (P) CX/100 UND
11897	ADLIN	LUVA PLASTICA DESC. PCT/100 UND (N/ESTERIL)

6060	FAWLER	MACA P/EXAME CLINICO
11833		MALETA CLINICA C/3 BANDEJA
7235	MSO	MALHA TUBULAR 04CMX15MT ROLO
7233	MSO	MALHA TUBULAR 06CMX15MT ROLO
7234	MSO	MALHA TUBULAR 08CMX15MT ROLO
6953	MSO	MALHA TUBULAR 10CMX15MT ROLO
6954	MSO	MALHA TUBULAR 12CMX15MT ROLO
7385	MSO	MALHA TUBULAR 15CMX15MT ROLO
12305	ROMED	MASCARA C/COXIN PVC INFANTIL
11553	KSN	MASCARA DE PROTECAO P/TUBERCULOSE N.95 CX/50 UND
12215	GOODCOME	MASCARA DE VENTURI ADULTO
13446	FOYOMED	MASCARA DE VENTURI ADULTO
12214	GOODCOME	MASCARA DE VENTURI INFANTIL
11936	GOODCOME	MASCARA P/NEBOLIZADOR PEDIATRICO
11878	VIDA RESGATE	MASCARA P/RESSUCITADOR CARDIO PULMONAR DESCARTAVEL
12312	OXIGEL	MASCARA PVC FACIAL ADULTO
7113	HMED	MASCARA SIMPLES C/TIRAS PCT/100 UND (BRANCA)
12228	BOMPACK	MASCARA TRIPLA C/ELASTICO PCT/50 UND
925	SOBRAL	MEBENDAZOL SUSP. C/30ML (S/C) (VP)
9280	UNIAO QUIMICA	MEDROXIPROGESTERONA 150MG/ML CX/1 AMP C/1ML
11283	AUROBINDO	MEROPENEM 1G CX/1 AMP (G)
13163	ABL	MEROPENEM 1G CX/10 F/AMP (G)
9763	ABL	MEROPENEM 500MG CX/10 AMP (G)
13421	AUROBINDO	MEROPENEM 500MG CX/10 F/AMP (G)
8167	PRATI DONADUZZI	METFORMINA 500MG CX/400 COMP (VP)
12039	PRATI DONADUZZI	METFORMINA 850MG CX/200 COMP (G) - VP
11873	EMS	METILDOPA 500MG CX/30 COMP (G)
5310	SANVAL	METILDOPA 500MG CX/500 COMP
713	UNIAO QUIMICA	METILERGOMETRINA 0,2MG/ML CX/50 AMP C/1ML
3145	UNIAO QUIMICA	METILPREDNISOLONA 125MG CX/1 AMP
11377	ISOFARMA	METOCLOPRAMIDA 10MG CX/240 AMP C/2ML
4868	HIPOLABOR	METOCLOPRAMIDA 10MG CX/500 COMP (VP)
5327	MARIOL	METOCLOPRAMIDA GOTAS C/10ML (G) (VP) S/C
13007	CRISTALIA	METOPROLOL 1MG/ML CX/10 AMP C/5ML (BETACRIS)
11946	FARMACE	METRONIDAZOL 0,5% CX/60AMP/PLAST. C/100ML
13407	FRESENIUS	METRONIDAZOL 0,5% CX/80 F/AMP C/100ML (G)
4490	PRATI DONADUZZI	METRONIDAZOL 250MG CX/600 COMP (G)
146	PRATI DONADUZZI	METRONIDAZOL GELEIA 50G (G) (VP) S/C
5603	PRATI DONADUZZI	MICONAZOL CREME 2% C/28G (G) (VP) (TOPICO)
1651	PRATI DONADUZZI	MICONAZOL CREME VAGINAL 80G (G) (VP) S/C C/14 APLIC.
13486	UNIAO QUIMICA	MIDAZOLAM 15MG CX/50 AMP C/3ML (B1) (DORMIUM)
12169	TEUTO	MIDAZOLAM 1MG/ML CX/05 AMP C/5ML (G) (B1) (IM/IV) RETAL
7707	HIPOLABOR	MIDAZOLAM 1MG/ML CX/100 AMP C/5ML (G) (B1) (IM/IV) RETAL
2378	UNIAO QUIMICA	MIDAZOLAM 50MG CX/05 AMP C/10ML (B1)
9103	HIPOLABOR	MIDAZOLAM 50MG CX/100 AMP C/10ML (G) (B1) (IM/IV) RETAL
7492	HIPOLABOR	MIDAZOLAM 5MG/ML CX/100 AMP C/3ML (G) (B1) (IM/IV) RETAL
5783	HEBRON	MISOPROSTOL 200MG CX/50 COMP (C1)
6363	HEBRON	MISOPROSTOL 25MG CX/100 COMP (C1) - PROSTOKOS
4167	TECHNOFIO	MONONYLON 0 C/AG 3,0CM 3/8 CX/24 UND
13126	SERTIX	MONONYLON 0 C/AG 3,0CM 3/8 CX/24 UND
9370	TECHNOFIO	MONONYLON 0 C/AG 4,0CM 3/8 CX/24 UND
11977	SHALON	MONONYLON 0 C/AG 4,0CM 3/8 CX/24 UND
4173	TECHNOFIO	MONONYLON 2,0 C/AG 2,0CM 3/8 CX/24 UND
11978	SHALON	MONONYLON 2,0 C/AG 2,0CM 3/8 CX/24 UND
13358	SERTIX	MONONYLON 2,0 C/AG 2,0CM 3/8 CX/24 UND
10530	TECHNOFIO	MONONYLON 2,0 C/AG 2,5CM 1/2 CX/24 UND
11979	SHALON	MONONYLON 2,0 C/AG 2,5CM 1/2 CX/24 UND
4223	TECHNOFIO	MONONYLON 2,0 C/AG 3,0CM 3/8 CX/24 UND
12457	SUTUCAT	MONONYLON 2,0 C/AG 3,0CM 3/8 CX/24 UND
13033	SERTIX	MONONYLON 2,0 C/AG 3,0CM 3/8 CX/24 UND
4229	TECHNOFIO	MONONYLON 3,0 C/AG 2,0CM 3/8 CX/24 UND
13032	SERTIX	MONONYLON 3,0 C/AG 2,0CM 3/8 CX/24 UND

4172	TECHNOFIO	MONONYLON 3,0 C/AG 2,5CM 1/2 CX/24 UND
11982	SHALON	MONONYLON 3,0 C/AG 2,5CM 1/2 CX/24 UND
1401	TECHNOFIO	MONONYLON 3,0 C/AG 3,0CM 3/8 CX/24 UND
13030	SERTIX	MONONYLON 3,0 C/AG 3,0CM 3/8 CX/24 UND
12221	SHALON	MONONYLON 4,0 C/AG 2,0CM 1/2 CX/24 UND
1672	TECHNOFIO	MONONYLON 4,0 C/AG 2,0CM 3/8 CX/24 UND
11984	SHALON	MONONYLON 4,0 C/AG 2,0CM 3/8 CX/24 UND
12461	SUTUCAT	MONONYLON 4,0 C/AG 2,0CM 3/8 CX/24 UND
13360	SHALON	MONONYLON 4,0 C/AG 2,0CM 3/8 CX/24 UND
11985	SHALON	MONONYLON 4,0 C/AG 2,5CM 1/2 CX/24 UND
11986	SHALON	MONONYLON 4,0 C/AG 3,0CM 3/8 CX/24 UND
13031	SERTIX	MONONYLON 4,0 C/AG 3,0CM 3/8 CX/24 UND
1367	TECHNOFIO	MONONYLON 4,0 C/AG 3,0CM 3/8 CX/24 UND -TECHNOFIO
13319	SHALON	MONONYLON 4,0 C/AG 4,0CM 3/8 CX/24 UND
4321	TECHNOFIO	MONONYLON 5,0 C/AG 2,0CM 3/8 CX/24 UND
11987	SHALON	MONONYLON 5,0 C/AG 2,0CM 3/8 CX/24 UND
13034	SERTIX	MONONYLON 5,0 C/AG 2,0CM 3/8 CX/24 UND
10090	CRISTALIA	MORFINA 0,1MG/ML CX/50 AMP C/1ML INJ (A1) (DIMORF) (IV) (PERID) INTRAT
990	CRISTALIA	MORFINA 0,2MG/ML CX/50 AMP C/1ML (A1) (DIMORF SP) (IV) (PRIDUR) INTRAT
8430	HIPOLABOR	MORFINA 10MG/ML CX/100 AMP C/1ML (G) IV/IM (VP)
1092	CRISTALIA	MORFINA 10MG/ML CX/50 AMP C/1ML (A1) (DIMORF) (IM/IV) (PERID) INTRATECAL
1093	CRISTALIA	MORFINA 1MG/ML CX/50 AMP C/2ML (A1) (DIMORF)
1108	CRISTALIA	MORFINA 30MG CX/50 COMP (A1) (DIMORF)
13052	CRISTALIA	MOXIFLOXACINO 400MG 250ML (BOLSA) (MOXICRIS)
7296	PRATI DONADUZZI	MUPIROCINA POMADA 15G (G) (VP) C/C
12478	HIPOLABOR	NALBUFINA 10MG/ML CX/10 AMP C/1ML (G) IM/IV SC
72	CRISTALIA	NALBUFINA 10MG/ML CX/10 AMP C/1ML (NUBAIN) (A2) (IM/IV) (SC)
104	CRISTALIA	NALOXONA 0,4MG CX/10 AMP C/1ML (C1) (NARCAN) (IM/IV) (SC)
7826	HIPOLABOR	NALOXONA 0,4MG CX/10 AMP INJ (G) (VP) (C1) (IM/IV) (SC)
1208	CRISTALIA	NEOCAINA 0,5% CX/40 AMP C/4ML (ISOBARICA)
13299	UNIAO QUIMICA	NEOSTIGMINA 0,5MG/ML CX/50 AMP C/1ML (NORMASTIG)
5006	SANOFI	NEULEPTIL 10MG CX/20 COMP (C1)
5264	SANOFI	NEULEPTIL GOTAS 1% C/20ML (C1) PEDIATRICO
5085	GEOLAB	NIFEDIPINA 10MG CX/450 COMP (VP)
5605	GEOLAB	NIFEDIPINA 20MG CX/450 COMP
3579	MEDQUIMICA	NIFEDIPINA 20MG CX/500 COMP (RETARD)
2771	GEOLAB	NIMESULIDA 100MG CX/480 COMP (VP) (NISOFLAN)
4390	VITAMEDIC	NIMESULIDA GOTAS C/15ML CX/50 UND
7525	PRATI DONADUZZI	NISTATINA +OXIDO DE ZINCO 60G S/C
1194	PRATI DONADUZZI	NISTATINA CREME VAGINAL 50G (G) (VP) S/C
1382	TEUTO	NISTATINA CREME VAGINAL 60G CX/50 UND (G) (VP) S/C
4060	SOBRAL	NISTATINA CREME VAGINAL 60GR (G) C/14 APLICAD.
1840	PRATI DONADUZZI	NISTATINA SUSP. 100.000UI/ML 50ML (G)
950	PRATI DONADUZZI	NISTATINA SUSP. 100.000UI/ML C/30ML (G) (VP) S/C (SABOR CANELA)
3874	CRISTALIA	NITRAZEPAM 5MG CX/200 COMP (B1)
7576	CRISTALIA	NITROGLICERINA 25MG CX/10 AMP C/5ML (IV) (TRIDIL) (DILUIR ANTES)
6902	CRISTALIA	NITROGLICERINA 50MG CX/10 AMP C/10ML IV (TRIDIL)
2296	HYPOFARMA	NITROPUSSIATO DE SODIO 25MG CX/1 AMP C/2ML (NITROPE)
11141	MABRA	NOREGYN 50MG/ML CX/1 AMP C/1 SERINGA -MABRA - ENANTATO DE NORETISTERONA VALERATO DE ESTRADIOL
5910	HIPOLABOR	NOREPINEFRINA 8MG CX/50 AMP C/4ML (G)
11423	HYPOFARMA	NOREPINEFRINA 8MG CX/50 AMP C/4ML (G)
3976	BIOLAB	NORETISTERONA 0,35MG CX/35 COMP (NORESTIN)
183	UNIAO QUIMICA	OCITOCINA 5UI/ML CX/50 AMP C/1ML (N/REFRIGERADO) (OXITON)
11297	NUTRIEX	OLEO CICATRIZANTE 200ML LOCAO OLEOSA (DERMAEX)
12652	HADASSAH	OLEO HIDRATANTE 100ML VITAMINA (A) E SOJA - (VP)
12651	HADASSAH	OLEO HIDRATANTE 200ML VITAMINA (A) E SOJA - (VP)
12153	IMEC	OLEO MINERAL 100ML S/C
7709	PRATI DONADUZZI	OMEPRAZOL 20MG CX/560 COMP (G) (VP)
10603	BLAU FARMACEUTICA	OMEPRAZOL 40MG CX/20 AMP IV C/DILUENTE (OPRAZON)
1937	EMS	OMEPRAZOL 40MG CX/7 COMP (G)
11502	HALEX ISTAR	ONDANSETRONA 4MG CX/100 AMP C/2ML
8971	HYPOFARMA	ONDANSETRONA 4MG CX/50 AMP C/2ML (G) (VP)

12760	BLAU FARMACEUTICA	OXACILINA 500MG CX/100 F/AMP (G) (VP) PO INJ S/DILUENTE
7551	UNIAO QUIMICA	OXCARBAZEPINA 300MG CX/60 COMP (C1)
5466	UNIAO QUIMICA	OXCARBAZEPINA 6% C/100ML
7444	UNIAO QUIMICA	OXCARBAZEPINA 600MG CX/60 COMP (C1)
6791	SOBRAL	OXIDO DE ZINCO +VIT. A +VIT. D 45G CX/100 UND S/C POMADA (THEODERM)
391	CRISTALIA	PANCURÔNIO 2MG/ML CX/50 AMP C/2ML SOL. INJ (REFRIGERADO)
11597	BLAU FARMACEUTICA	PANTOPRAZOL 40MG CX/20 AMP (G)
7642	HYPOFARMA	PAPAVERINA CX/10 AMP INJ
12932	BRASILEIRO	PAPEL HIGIENICO 200MT PCT/08 UND 100% CELULOSE
13059	BRASILEIRO	PAPEL HIGIENICO 200MT PCT/08 UND 100% CELULOSE
126	DARU	PAPEL P/ECG 48MMX30MX16
2934	DARU	PAPEL P/ECG 58MMX30M
9033	HARBO	PAPEL P/ESTERILIZACAO 100MMX100MT
9507	BOLSAPLAST	PAPEL P/ESTERILIZACAO 100MMX200MM - PCT/100 UND
9146	HARBO	PAPEL P/ESTERILIZACAO 120MMX100MT
9034	HARBO	PAPEL P/ESTERILIZACAO 150MMX100MT
9035	HARBO	PAPEL P/ESTERILIZACAO 200MMX100MT
9036	HARBO	PAPEL P/ESTERILIZACAO 250MMX100MT
9037	HARBO	PAPEL P/ESTERILIZACAO 300MMX100MT
12612	DIAMANTE	PAPEL TOALHA 100% CELULOSE DIAMANTE 1000
13499	GEOLAB	PARACETAMOL +CODEINA 500MG+30MG CX/12 COMP (G) (A2) (VP)
12216	UNIAO QUIMICA	PARACETAMOL +CODEINA 500MG+30MG CX/120 COMP (A2)
13093	GEOLAB	PARACETAMOL +CODEINA 500MG+30MG CX/96 COMP (G) (A2) (VP)
1277	PRATI DONADUZZI	PARACETAMOL 500MG BL.C/10 CX/500 COMP (G) (VP)
5211	HIPOLABOR	PARACETAMOL 500MG CX/500 COMP (G)
6785	ZYDUS	PARACETAMOL 750MG BL.C/10 CX/200 COMP (G)
5938	SOBRAL	PARACETAMOL GOTAS C/10ML S/C (S/SABOR) - ((G))
3709	FARMACE	PARACETAMOL GOTAS C/15ML (G) (VP) S/C
13204	EMS	PAROXETINA 20MG CX/30 COMP (G) (C1)
7014	RIOQUIMICA	PASTA D'AGUA SIMPLER 100G S/C
2308	TEUTO	PENICILINA BENZ. 1200.000U.I CX/50 AMP S/DILUENTE
7093	TEUTO	PENICILINA BENZ. 600.000U.I CX/50 F/AMP (VP) (S/DILUENTE)
10430	BLAU FARMACEUTICA	PENICILINA G.POTASSICA 5.000.000UI CX/50F/AMP S/D (ARICILINA)
13480	3B INDUSTRIA	PENTE FINO XO PIOLHO
4113	UNIAO QUIMICA	PENTOXIFILINA 20MG CX/50 AMP C/5ML (VP)
11899	ADLIN	PERFURADOR DE MEMBRANA AMINIOTICA (ESTERIL)
11524	WILTEX	PERFURADOR DE MEMBRANA AMINIOTICA CX/100 UND
12368	PRATI DONADUZZI	PERMETRINA LOCAO 1% C/60ML (G) (VP)
3251	NATIVITA	PERMETRINA LOCAO 1% C/60ML (S/C) (VP) (PERMENATI)
6505	UNIAO QUIMICA	PETIDINA 50MG/ML CX/25 AMP C/2ML (G) (A1) (IM) (EV) (SC)
996	CRISTALIA	PHOSFOENEMA CX/12FRASCOS DE 130ML
9196	KOLPLAST	PINCA CHERON (N/ESTERIL)
4096	PROFESSIONAL HOSPITAL FURNISHE	PINCA DE HARTMANN 09CM (P/OUVIDOS)
5053	QUINELATO	PINCA DENTE RATO 14CM
12071	ABC	PINCA DENTE RATO 20CM
5936	NOVAFARMA	PIPERACILINA +TAZOBACTAM 4,5G CX/25 F/AMP (G)
5699	UNIAO QUIMICA	PIRIDOXINA +DIMENINDRATO 50MG CX/50 AMP C/1ML I/M (NAUSICALM)
13384	MYLAN LABORATORIOS LTDA	POLIMIXINA B 500.000UI CX/25 AMP
9831	TECHNOFIO	POLIPROPILENO 2,0 C/AG 3,5CM CX/24 UND
13307	BRASTERAPICA	POLIVITAMINAS 240ML SABOR CEREJA
12849	CIMED	POLIVITAMINAS C/240ML C/C
13025		PONTA SHOFU PERA REF.4719
11877	VIDA RESGATE	PRANCHA LONGA C/CINTO
1652	PRATI DONADUZZI	PREDNISOLONA SOLUCAO 1MG/ML C/100ML (G) (VP) S/C
2852	PRATI DONADUZZI	PREDNISOLONA SOLUCAO 3MG/ML C/100ML (G) S/C (C/CORANTE)
10967	HIPOLABOR	PREDNISOLONA SOLUCAO 3MG/ML C/120ML (G)
4323	PRATI DONADUZZI	PREDNISOLONA SOLUCAO 3MG/ML C/60ML (VP)
11906	CRISTALIA	PREDNISONA 20MG CX/200 COMP
842	SANVAL	PREDNISONA 20MG CX/500 COMP (G) (VP)
11988	CRISTALIA	PREDNISONA 5MG CX/200 COMP - VP
8717	VITAMEDIC	PREDNISONA 5MG CX/500 COMP - VP

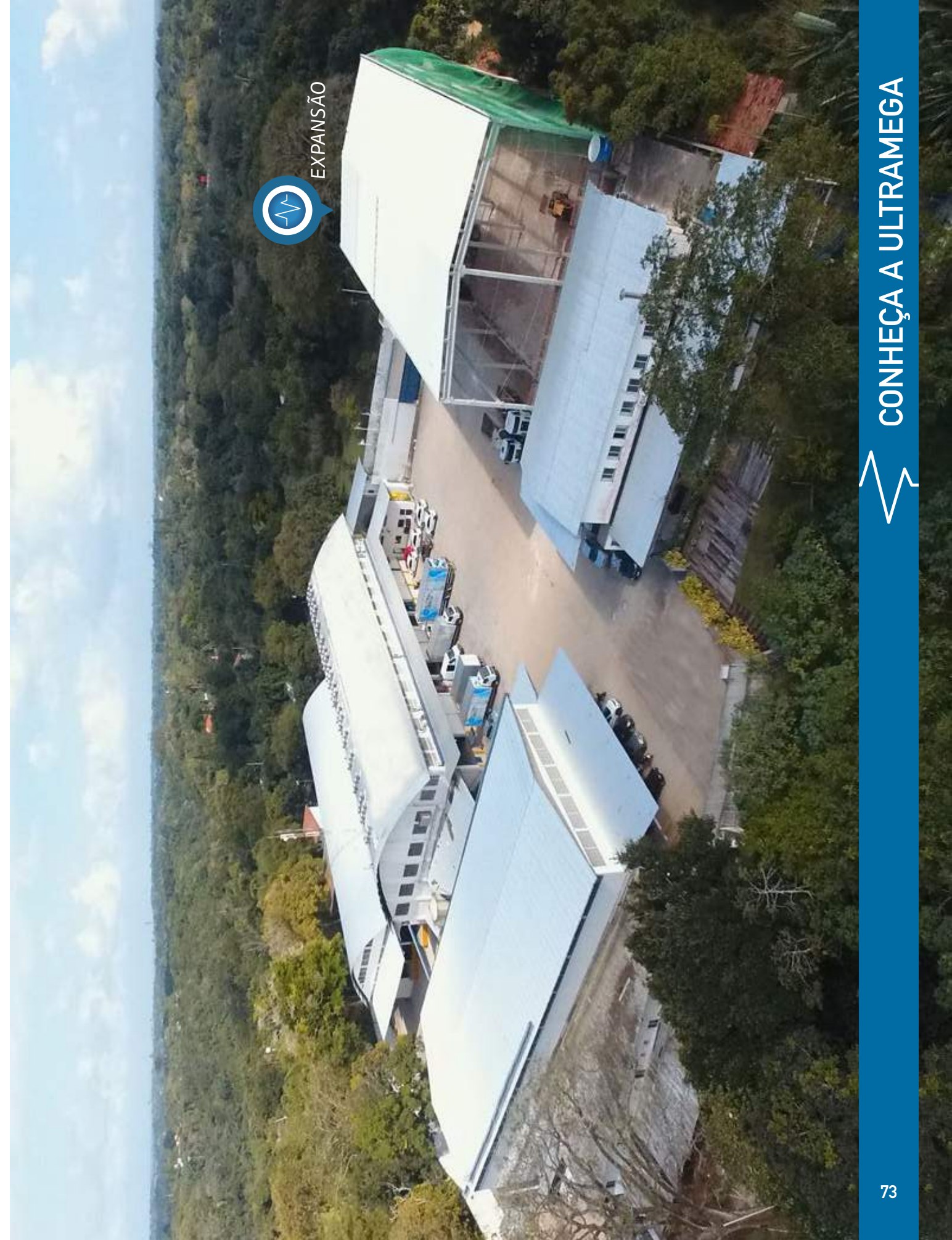
5131	MADEITEX	PRESERVATIVO NAO LUB.CX/144
470	CRISTALIA	PROMETAZINA 25MG BL.C/10 CX/200 COMP (VP)
471	CRISTALIA	PROMETAZINA 50MG CX/50 AMP C/2ML
12761	PRATI DONADUZZI	PROPRANOLOL 40MG CX/600 COMP (G)
12317		PROTETOR AURICULAR
11766	WILTEX	PULSEIRA ADULTO PCT/100 UND (BRANCA)
11900	ADLIN	PULSEIRA ADULTO PCT/100 UND (BRANCA)
4812	EMBRAMED	PULSEIRA INFANTIL (ROSA)
11278	WILTEX	PULSEIRA INFANTIL CX/100 UND (AZUL)
12104	WILTEX	PULSEIRA INFANTIL CX/100 UND (BRANCA)
11279	WILTEX	PULSEIRA INFANTIL CX/100 UND (ROSA)
11901	ADLIN	PULSEIRA INFANTIL PCT/100 UND (ROSA)
3945	RIOQUIMICA	PVPI DERGEMANTE 10% CX/12 LITROS
11361	RIOQUIMICA	PVPI DERGEMANTE 100ML (ALMOTOLIA)
11359	RIOQUIMICA	PVPI TOPICO 100ML (ALMOTOLIA)
3886	RIOQUIMICA	PVPI TOPICO CX/12 LITROS
13085	CRISTALIA	QUETIAPINA 25MG CX/30 COMP (C1) (VP)
6401	MEDQUIMICA	RANITIDINA 150MG CX/300 COMP (G) (VP)
6496	GEOLAB	RANITIDINA 150MG CX/500COMP ((VP))
3576	FARMACE	RANITIDINA 50MG CX/100 AMP C/02ML
5395	HYPOFARMA	RANITIDINA 50MG CX/100 AMP C/2ML (G)
7712	TEUTO	RANITIDINA 50MG CX/120 AMP C/2ML (G)
11420	CRISTALIA	REMIFENTANILA 2MG CX/05 F/AMP (G) (A1) (IV)
506	IBF	REVELADOR RX-A P/38 LITROS
1113	IBF	REVELADOR RX-M P/13,5 LITROS
11884	CRISTALIA	RISPERIDONA 1MG C/30ML CX/10 FRA (C1)
3943	CRISTALIA	RISPERIDONA 1MG CX/200 COMP (C1)
1978	UNIAO QUIMICA	RISPERIDONA 1MG CX/30 COMP C1 (VIVERDAL)
3944	CRISTALIA	RISPERIDONA 2MG CX/200 COMP (C1)
10035	CRISTALIA	RISPERIDONA 3MG CX/200 COMP (C1)
12181	CRISTALIA	ROCURON 10MG/ML CX/25 F/AMP C/5ML SOL INJ
7363	CRISTALIA	ROPIVACAINA 10MG/ML CX/05 AMP C/20ML - FRASCO AMPOLA
12117	RIOQUIMICA	SABONETE CREMOSO 1 LITRO (RIOMAX) (GLICERINADO)
11790	RIOQUIMICA	SABONETE CREMOSO 1000ML C/TRICLOSAN (RIODERME SOFT)
12200	UNIAO QUIMICA	SACARATO DE HIDROXIDO FERRICO CX/05 AMP C/5ML INJETAVEL - IV
11348	PJ	SACO P/LIXO HOSPITALAR 100 LITROS C/100UND
11449	PJ	SACO P/LIXO HOSPITALAR 15 LITROS
11346	PJ	SACO P/LIXO HOSPITALAR 30 LITROS (59CMX62CM) C/100UND
11411	PJ	SACO P/LIXO HOSPITALAR 50 LITROS CX/100 UND
7650	RAVAPACK	SACO P/OBITO (G) (CINZA)
11349	PJ	SACO P/OBITO G 90X210 (CINZA)
7365	NATULAB	SAIS P/REIDRATAÇÃO ORAL CX/50 ENV (VP)
566	HIPOLABOR	SALBUTAMOL 0,5MG CX/100 AMP C/1ML INJ
10838	TEUTO	SALBUTAMOL 100MCG C/200 DOSES (VP) (AEROSOL/SPRAY) (AERODINI)
4845	FARMACE	SALBUTAMOL C/100ML CX/60 FRA (VP) (G) XAROPE
9377	PRATI DONADUZZI	SALBUTAMOL C/120ML CX/50 FRA (VP) (G) XAROPE
12944	FARMACE	SALBUTAMOL C/120ML CX/60 FRA (VP) (G) XAROPE
1766	HMED	SAPATILHA DESC. PCT/50 PARES (BRANCA)
3680	EMBRAMAC	SCALP 19G(GC) CX/240 PECAS
11003	TOP MED	SCALP N.19 CX/100 PECAS
12473	CIRUTI	SCALP N.19 CX/100 PECAS (EMBALAGEM DE PAPEL)
11471	CIRUTI	SCALP N.19 CX/100 PECAS (EMBALAGEM DE PLASTICO)
11004	TOP MED	SCALP N.21 CX/100 PECAS
11006	TOP MED	SCALP N.25 CX/100 PECAS
11474	CIRUTI	SCALP N.25 CX/100 PECAS (EMBALAGEM DE PAPEL)
11007	TOP MED	SCALP N.27 CX/100 PECAS
11475	CIRUTI	SCALP N.27 CX/100 PECAS (EMBALAGEM DE PAPEL)
9527	PHARLAB	SECNIDAZOL 1000MG CX/500 COMP (VP)
13037	GOLGRAN	SERINGA CARPULE C/REFLUXO AZUL
225	ART GLASS	SERINGA DE VIDRO 03ML
10944	DESCARPACK	SERINGA DESC. 01ML C/AG 13X4,5 CX/100 UND (LUER SLIP)
580	SR	SERINGA DESC. 01ML C/AG 13X4,5 CX/500 UND (S/ROSCA)

12165	DESCARPACK	SERINGA DESC. 03ML C/AG 25X07 CX/100 UND (LUER SLIP)
6794	SR	SERINGA DESC. 03ML C/AG 25X07 CX/500 UND (LUER LOCK)
7006	DESCARPACK	SERINGA DESC. 03ML S/AG CX/100 UND (LUER SLIP)
9345	SR	SERINGA DESC. 03ML S/AG CX/500 UND (LUER SLIP)
12240	DESCARPACK	SERINGA DESC. 03ML S/AGULHA (LUER LOCK)
4567	DESCARPACK	SERINGA DESC. 05ML C/AG 25X07 CX/100 UND (LUER SLIP)
6776	SR	SERINGA DESC. 05ML CX/500 UND S/AGULHA (LUER SLIP)
12166	DESCARPACK	SERINGA DESC. 05ML S/AG CX/100 UND (LUER SLIP)
12241	DESCARPACK	SERINGA DESC. 05ML S/AGULHA (LUER LOCK)
4960	DESCARPACK	SERINGA DESC. 10ML C/AG 25X07 CX/100 UND (LUER SLIP)
5023	SR	SERINGA DESC. 10ML C/AG 25X07 CX/250 UND (LUER SLIP)
4071	DESCARPACK	SERINGA DESC. 10ML S/AG CX/100 UND (LUER SLIP)
12243	DESCARPACK	SERINGA DESC. 10ML S/AGULHA (LUER LOCK)
1156	SR	SERINGA DESC. 20ML C/AG 25X07 CX/250 UND
6676	DESCARPACK	SERINGA DESC. 20ML C/AG 25X07 CX/50 UND (LUER SLIP)
12110	DESCARPACK	SERINGA DESC. 20ML C/AG 25X07 CX/50 UND (LUER SLIP)
7143	SR	SERINGA DESC. 20ML CX/250 UND S/AGULHA - BICO SLIP
7291	DESCARPACK	SERINGA DESC. 20ML S/AG CX/50 UND (LUER SLIP)
12244	DESCARPACK	SERINGA DESC. 60ML S/AG CX/25 UND (BICO CATETER)
6851	ZYDUS	SERTRALINA 50MG CX/30 COMP (G) (C1)
12583	GEOLAB	SERTRALINA 50MG CX/490 COMP (G) (C1)
1782	CRISTALIA	SEVOFLURANO ANESTESICO C/100ML (C1) (SEVOCRIS)
1071	CRISTALIA	SEVOFLURANO ANESTESICO C/250ML (C1) (SEVOCRIS)
4850	SANVAL	SINVASTATINA 20MG CX/500 COMP
12371	PHARLAB	SINVASTATINA 20MG CX/500 COMP (G)
5233	SANVAL	SINVASTATINA 40MG BL.C/10 CX/500 COMP
12948	PHARLAB	SINVASTATINA 40MG CX/500 COMP (G)
11108	FARMACE	SOLUCAO DE MANITOL 20% CX/50 AMP C/250ML (FRASCO)
11013	FARMACE	SOLUCAO DE RINGER C/LACTATO 500ML CX/24 AMP
5789	FRESENIUS	SOLUCAO DE RINGER C/LACTATO 500ML CX/30 AMP
10612	HALEX ISTAR	SOLUCAO DE RINGER C/LACTATO 500ML CX/30 AMP (BOLSA)
12136	FARMACE	SOLUCAO FISIOLÓGICA NASAL 9,0MG/ML 30ML (NASOLIVE)
8063	MARIOL	SOLUCAO FISIOLÓGICA NASAL 9,0MG/ML C/30ML (VP) (SORISMA)
8729	RIOQUIMICA	SOLUCAO REMOVEDORA DE ESPARADRAPO (SOL. ETER SULFURICO) 35% 1000ML
13155	TOP MED	SONDA DE FOLEY N.08 (2VIAS) 30ML
11465	CIRUTI	SONDA DE FOLEY N.12 (2VIAS) 30ML - (C/ BALAO)
10989	TOP MED	SONDA DE FOLEY N.12 (2VIAS) 30ML -TOP MED
10990	TOP MED	SONDA DE FOLEY N.14 (2VIAS) 30ML
11466	CIRUTI	SONDA DE FOLEY N.14 (2VIAS) 30ML - (C/ BALAO)
12474	CIRUTI	SONDA DE FOLEY N.14 (2VIAS) 5ML (C/BALAO)
10991	TOP MED	SONDA DE FOLEY N.16 (2VIAS) 30ML
10992	TOP MED	SONDA DE FOLEY N.18 (2VIAS) 30ML
11468	CIRUTI	SONDA DE FOLEY N.18 (2VIAS) 30ML - (C/ BALAO)
12475	CIRUTI	SONDA DE FOLEY N.18 (2VIAS) 5ML (C/BALAO)
10993	TOP MED	SONDA DE FOLEY N.20 (2VIAS) 30ML
13508	CIRUTI	SONDA DE FOLEY N.20 (2VIAS) 30ML (C/BALAO)
10994	TOP MED	SONDA DE FOLEY N.22 (2VIAS) 30ML
11469	CIRUTI	SONDA DE FOLEY N.22 (2VIAS) 30ML - (C/ BALAO)
10995	TOP MED	SONDA DE FOLEY N.24 (2VIAS) 30ML
11470	CIRUTI	SONDA DE FOLEY N.24 (2VIAS) 30ML - (C/ BALAO)
10512	SOLIDOR	SONDA DE FOLEY N.24 (3VIAS) 30ML CX/10 UND
11993	COMPER	SONDA ENDOTRAQUEAL N.2,0 (S/BALAO)
11932	COMPER	SONDA ENDOTRAQUEAL N.2,5 CX/10 UND (S/BALAO)
11822	COMPER	SONDA ENDOTRAQUEAL N.3,0 (C/BALAO)
3669	SOLIDOR	SONDA ENDOTRAQUEAL N.3,0 (S/BALAO)
11823	COMPER	SONDA ENDOTRAQUEAL N.3,0 (S/BALAO)
12845	COMPER	SONDA ENDOTRAQUEAL N.3,0 CX/10 UND (C/BALAO)
11556	GOODCOME	SONDA ENDOTRAQUEAL N.3,5 (C/BALAO)
9180	SOLIDOR	SONDA ENDOTRAQUEAL N.3,5 (S/BALAO)
11824	COMPER	SONDA ENDOTRAQUEAL N.3,5 (S/BALAO)
12658	COMPER	SONDA ENDOTRAQUEAL N.3,5 CX/10 UND (C/BALAO)
12718	COMPER	SONDA ENDOTRAQUEAL N.4,0 (C/BALAO)

12659	COMPER	SONDA ENDOTRAQUEAL N.4,5 CX/10 UND (C/BALAO)
3489	SOLIDOR	SONDA ENDOTRAQUEAL N.5,0 (C/BALAO)
11558	COMPER	SONDA ENDOTRAQUEAL N.5,0 (C/BALAO)
12719	COMPER	SONDA ENDOTRAQUEAL N.5,0 (C/BALAO)
7781	SOLIDOR	SONDA ENDOTRAQUEAL N.5,5 (C/BALAO)
11559	COMPER	SONDA ENDOTRAQUEAL N.5,5 (C/BALAO)
12660	COMPER	SONDA ENDOTRAQUEAL N.5,5 CX/10 UND (C/BALAO)
11825	COMPER	SONDA ENDOTRAQUEAL N.6,0 (C/BALAO)
11994	COMPER	SONDA ENDOTRAQUEAL N.6,0 (S/BALAO)
12661	COMPER	SONDA ENDOTRAQUEAL N.6,0 CX/10 UND (C/BALAO)
9620	SOLIDOR	SONDA ENDOTRAQUEAL N.6,0 CX/10 UND (S/BALAO)
7782	SOLIDOR	SONDA ENDOTRAQUEAL N.6,5 (C/BALAO)
12717	COMPER	SONDA ENDOTRAQUEAL N.6,5 (C/BALAO)
11266	SOLIDOR	SONDA ENDOTRAQUEAL N.6,5 CX/10 UND (S/BALAO)
12157	GOODCOME	SONDA ENDOTRAQUEAL N.7,0 (C/BALAO)
12662	COMPER	SONDA ENDOTRAQUEAL N.7,0 CX/10 UND (C/BALAO)
12158	GOODCOME	SONDA ENDOTRAQUEAL N.7,5 (C/BALAO)
11995	COMPER	SONDA ENDOTRAQUEAL N.7,5 (S/BALAO)
11890	COMPER	SONDA ENDOTRAQUEAL N.7,5 CX/10 UND (C/BALAO)
12663	COMPER	SONDA ENDOTRAQUEAL N.7,5 CX/10 UND (C/BALAO)
12664	COMPER	SONDA ENDOTRAQUEAL N.8,0 CX/10 UND (C/BALAO)
5443	SOLIDOR	SONDA ENDOTRAQUEAL N.8,5 (C/BALAO)
12160	GOODCOME	SONDA ENDOTRAQUEAL N.8,5 (C/BALAO)
12671	COMPER	SONDA ENDOTRAQUEAL N.8,5 CX/10 UND (C/BALAO)
12665	COMPER	SONDA ENDOTRAQUEAL N.9,0 CX/10 UND (C/BALAO)
7784	SOLIDOR	SONDA ENDOTRAQUEAL N.9,5 (C/BALAO)
3204	MARK MED	SONDA NASOG. CURTA N.04 PCT/10 UND
8349	MEDSONDA	SONDA NASOG. CURTA N.04 PCT/10 UND
1441	MARK MED	SONDA NASOG. CURTA N.06 PCT/10 UND
8350	MEDSONDA	SONDA NASOG. CURTA N.06 PCT/10 UND
8351	MEDSONDA	SONDA NASOG. CURTA N.08 PCT/10 UND
8875	MEDSONDA	SONDA NASOG. CURTA N.10 PCT/10 UND
1767	MARK MED	SONDA NASOG. CURTA N.12 PCT/10 UND
8352	MEDSONDA	SONDA NASOG. CURTA N.12 PCT/10 UND
5197	MARK MED	SONDA NASOG. CURTA N.14
9157	MEDSONDA	SONDA NASOG. CURTA N.14 PCT/10 UND
5198	MARK MED	SONDA NASOG. CURTA N.18
9273	MEDSONDA	SONDA NASOG. CURTA N.18 PCT/10 UND
8876	MEDSONDA	SONDA NASOG. LONGA N.10 PCT/10 UND
8353	MEDSONDA	SONDA NASOG. LONGA N.12 PCT/10 UND
2087	MARK MED	SONDA NASOG. LONGA N.14 PCT/10 UND
8354	MEDSONDA	SONDA NASOG. LONGA N.14 PCT/10 UND
8355	MEDSONDA	SONDA NASOG. LONGA N.16 PCT/10 UND
211	MARK MED	SONDA NASOG. LONGA N.18 PCT/10 UND
8356	MEDSONDA	SONDA NASOG. LONGA N.18 PCT/10 UND
270	MARK MED	SONDA NASOG. LONGA N.20 PCT/10 UND
8924	MEDSONDA	SONDA NASOG. LONGA N.20 PCT/10 UND
7411	MARK MED	SONDA NASOG. LONGA N.24
12798	MEDSONDA	SONDA NASOG. LONGA N.24 PCT/10 UND
7666	MEDSONDA	SONDA P/ASPIRACAO TRAQUEAL N.04 PCT/10 UND
11165	MARK MED	SONDA P/ASPIRACAO TRAQUEAL N.04 PCT/10 UND
8920	MEDSONDA	SONDA P/ASPIRACAO TRAQUEAL N.06 PCT/10 UND
7667	MEDSONDA	SONDA P/ASPIRACAO TRAQUEAL N.08
209	MARK MED	SONDA P/ASPIRACAO TRAQUEAL N.10 PCT/10 UND
7668	MEDSONDA	SONDA P/ASPIRACAO TRAQUEAL N.10 PCT/10 UND
7669	MEDSONDA	SONDA P/ASPIRACAO TRAQUEAL N.12
210	MARK MED	SONDA P/ASPIRACAO TRAQUEAL N.12 PCT/10 UND
7670	MEDSONDA	SONDA P/ASPIRACAO TRAQUEAL N.14 PCT/10 UND
7483	MARK MED	SONDA P/ASPIRACAO TRAQUEAL N.16 PCT/10 UND
9160	MEDSONDA	SONDA P/ASPIRACAO TRAQUEAL N.18 PCT/10 UND
6833	MEDSONDA	SONDA URETRAL N.04 PCT/10 UND
8361	MEDSONDA	SONDA URETRAL N.06 PCT/10 UND

7664	MEDSONDA	SONDA URETRAL N.08
1207	MARK MED	SONDA URETRAL N.08 PCT/10 UND
8114	MEDSONDA	SONDA URETRAL N.10
1474	MARK MED	SONDA URETRAL N.14 PCT/10 UND
8345	MEDSONDA	SONDA URETRAL N.14 PCT/10 UND
304	MARK MED	SONDA URETRAL N.16 PCT/10 UND
10952	MEDSONDA	SONDA URETRAL N.16 PCT/10 UND
8347	MEDSONDA	SONDA URETRAL N.18 PCT/10 UND
10951	MEDSONDA	SONDA URETRAL N.20 PCT/10 UND
9497	MEDSONDA	SONDA URETRAL N.22 PCT/10 UND
11287	HALEX ISTAR	SORO FISIOLÓGICO 0,9% 1000ML CX/15 AMP (SISTEMA FECHADO/TIPO BOLSA)
8928	FRESENIUS	SORO FISIOLÓGICO 0,9% 1000ML CX/16 F/AMP (SISTEMA FECHADO/TIPO FRASCO)
10238	HALEX ISTAR	SORO FISIOLÓGICO 0,9% 100ML CX/100 AMP (SISTEMA FECHADO/TIPO BOLSA)
9079	HALEX ISTAR	SORO FISIOLÓGICO 0,9% 250ML CX/50 AMP (SISTEMA FECHADO/TIPO BOLSA)
3880	FARMACE	SORO FISIOLÓGICO 0,9% 250ML CX/50 F/AMP (SISTEMA FECHADO/TIPO FRASCO)
3909	FARMACE	SORO FISIOLÓGICO 0,9% 500ML CX/24 F/AMP (SISTEMA FECHADO/TIPO FRASCO)
11815	FARMAX	SORO FISIOLÓGICO 0,9% 500ML CX/24 UND (GARRAFA)
8376	HALEX ISTAR	SORO FISIOLÓGICO 0,9% 500ML CX/30 AMP (SISTEMA FECHADO/TIPO BOLSA)
4855	FRESENIUS	SORO FISIOLÓGICO 0,9% 500ML CX/30 F/AMP (SISTEMA FECHADO/TIPO FRASCO)
3699	FARMAX	SORO FISIOLÓGICO 0,9% C/100ML (GARRAFA)
8863	FRESENIUS	SORO GLICOFISIOLÓGICO 250ML CX/48 F/AMP (SISTEMA FECHADO/TIPO FRASCO)
7915	FARMACE	SORO GLICOFISIOLÓGICO 500ML CX/24 F/AMP (SISTEMA FECHADO/TIPO FRASCO)
11758	HALEX ISTAR	SORO GLICOFISIOLÓGICO 500ML CX/30 AMP (SISTEMA FECHADO/TIPO BOLSA)
8730	FRESENIUS	SORO GLICOFISIOLÓGICO 500ML CX/30 F/AMP (SISTEMA FECHADO/TIPO FRASCO)
12681	FRESENIUS	SORO GLICOSADO 5% 100ML CX/80 F/AMP (SISTEMA FECHADO/TIPO FRASCO)
2201	FRESENIUS	SORO GLICOSADO 5% 250ML CX/48 F/AMP (SISTEMA FECHADO/TIPO FRASCO)
11286	HALEX ISTAR	SORO GLICOSADO 5% 250ML CX/50 AMP (SISTEMA FECHADO/TIPO BOLSA)
4076	FARMACE	SORO GLICOSADO 5% 500ML CX/24 F/AMP (SISTEMA FECHADO/TIPO FRASCO)
10165	HALEX ISTAR	SORO GLICOSADO 5% 500ML CX/30 AMP (SISTEMA FECHADO/TIPO BOLSA)
4404	SOBRAL	SULFADIAZINA 500MG CX/500 COMP (VP)
2297	PRATI DONADUZZI	SULFADIAZINA DE PRATA 1% 400G CX/24 UND (G) (VP)
5632	PRATI DONADUZZI	SULFADIAZINA DE PRATA 1% 50G (G) (VP)
10062	PRATI DONADUZZI	SULFADIAZINA DE PRATA 30G CX/100 UND (G)
12327	PRATI DONADUZZI	SULFAMETAXOZOL +TRIMETOPRIMA 400MG+80MG CX/200 COMP (G) (VP)
5851	PRATI DONADUZZI	SULFAMETAXOZOL +TRIMETOPRIMA C/50ML SUSP. (VP)
7101	TEUTO	SULFAMETAXOZOL +TRIMETOPRIMA C/50ML SUSP. (VP) (G) S/C
473	CRISTALIA	SULFATO DE BARIO C/150ML (VP) (BARIOGEL)
8614	SAMTEC	SULFATO DE MAGNESIO 10% CX/200 AMP C/10ML
7556	ISOFARMA	SULFATO DE MAGNESIO 50% CX/200 AMP C/10ML
2243	NATULAB	SULFATO FERROSO C/30ML GOTAS (VP)
7349	HIPOLABOR	SULFATO FERROSO C/30ML S/C (GOTAS)
13304	BRASTERAPICA	SUPOSITÓRIO DE GLICERINA 1,667G CX/06 UND PEDIÁTRICO
118	UNIAO QUIMICA	SUXAMETONIO 100MG CX/01 F/AMP S/DILUENTE
10098	BLAU FARMACEUTICA	SUXAMETONIO 100MG CX/01 F/AMP S/DILUENTE
1285	UNIAO QUIMICA	SUXAMETONIO 500MG CX/01 F/AMP
7811	UNIAO QUIMICA	TEICOPLANINA 400MG CX/01 F/AMP C/DILUENTE DE 3ML
8835	NOVAFARMA	TEICOPLANINA 400MG CX/01 F/AMP S/DILUENTE
915	MEDQUIMICA	TENOXICAM 20MG CX/10 COMP (TENOXIL)
7311	CRISTALIA	TENOXICAM 20MG CX/50 AMP C/2ML (G) IM/IV (VP) (C/DILUENTE)
2278	UNIAO QUIMICA	TENOXICAM 20MG CX/50 AMP IV/IM S/DILUENTE (TEFLAN)
7458	HIPOLABOR	TERBUTALINA 0,5MG CX/100 AMP C/1ML
13432	G-TECH	TERMOMETRO CLINICO DIGITAL G-TECH MODELO TH 1027 (BRANCO)
157	PRATI DONADUZZI	TETRACICLINA 500MG BL.C/12 CX/300 COMP -FARMACO
2664	RIOQUIMICA	TINTURA DE BENJOIM 20% C/1000ML
13339	RIOQUIMICA	TINTURA DE IODO FRACA 2% 1 LITRO
1026	CRISTALIA	TIOPENTAL SODICO 0,5G CX/25 F/AMP IV (B1)
15	CRISTALIA	TIOPENTAL SODICO 1G CX/25 F/AMP IV (B1)
3070	UNIAO QUIMICA	TIORIDAZINA 100MG CX/20 COMP (C1)
3305	UNIAO QUIMICA	TIORIDAZINA 25MG CX/20 COMP (C1)
3069	UNIAO QUIMICA	TIORIDAZINA 50MG CX/20 COMP (C1)
13433	G-TECH	TIRAS P/GLICOSE G-TECH FREE LITE CX/50 UND (VP)
13205	ONCAL	TIRAS P/GLICOSE ON CALL PLUS (VP) USO HOSPITALAR

11776	ONCAL	TIRAS P/GLICOSE ON CALL PLUS CX/50 UND (VP) - HOSPITALAR
13522	NIPRO	TIRAS P/GLICOSE TRUEREAD CX/50 UND
10261	ZYDUS	TOPIRAMATO 50MG CX/60 COMP (G) (C1)
12162	POLYMED	TORNEIRA 3 VIAS (LUER LOCK)
8615	SOLIDOR	TORNEIRA 3 VIAS (LUER SLIP) S/ROSCA
11731	MEDIFLEX	TORNEIRA 3 VIAS CX/50 PECAS (LUER LOCK)
11129	DESCARPACK	TORNEIRA 3 VIAS CX/50 UND (LUER SLIP) S/ROSCA (VERMELHA)
5631	DESCARPACK	TOUCA TURBANTE 10G PCT/100 UND (BRANCA)
12008	EMBRAST	TOUCA TURBANTE PCT/100 UND SANFONADA (BRANCA)
7185	CRISTALIA	TRACUR 25MG CX/25 AMP C/2,5ML (REFRIGERADO)
7572	CRISTALIA	TRACUR 50MG CX/25 AMP C/5ML (REFRIGERADO)
13280	CRISTALIA	TRAMADOL 100MG CX/10 COMP (A2) (VP)
6690	HIPOLABOR	TRAMADOL 100MG CX/100 AMP C/2ML (G) (A2) (VP) (IM/IV) (SC)
2144	UNIAO QUIMICA	TRAMADOL 100MG CX/50 AMP C/2ML (G) (A2) (IM) (EV) (SC)
13095	NOVAFARMA	TRAMADOL 100MG CX/50 AMP C/2ML (G) (A2) (VP)
2220	UNIAO QUIMICA	TRAMADOL 50MG CX/50 AMP C/1ML (G) (IM) (EV) (SC)
10288	HIPOLABOR	TRAMADOL 50MG CX/500 COMP (A2)
4266	TEUTO	TRAMADOL 50MG CX/60 AMP C/1ML (G) (A2) (VP) (IM/IV)
12137	GALDI HOSPITALAR	TUBO DE ASPIRACAO E DRENAGEM 2 METROS (MANGUEIRA) (ESTERIL)
7721	GOIAS LATEX	TUBO LATEX N.200 C/15 MTS
13279	GOIAS LATEX	TUBO LATEX N.204 C/15 MTS
12441	CRALPLAST	TUBO TIPO FALCON 50ML C/50 UND C/TAMPA DE ROSCA
5962	HIPOLABOR	VALPROATO DE SODIO 250MG C/100ML (C1) XAROPE
10421	PRATI DONADUZZI	VALPROATO DE SODIO 250MG/5ML C/100ML (C1) XAROPE
12309	IFAB.IND	VALVULA DE REDE AR
12310	IFAB.IND	VALVULA DE REDE O2
12313	OXIGEL	VALVULA UNIVERSAL
4961	TEUTO	VANCOMICINA 500MG CX/50 AMP C/10ML IV (G)
280	RIOQUIMICA	VASELINA LIQUIDA CX/12 LITROS
7045	RIOQUIMICA	VASELINA POMADA 30G BSNAGA C/C
5689	RIOQUIMICA	VASELINA SOLIDA 500G
12387	EMS	VENLAFAXINA 75MG 2 BL.C/15 (G) (C1)
6032	SANVAL	VERAPAMIL 80MG CX/500 COMP
12383	PRATI DONADUZZI	VERAPAMIL 80MG CX/800 COMP (G)
13217	SHALON	VICRYL POLIGLACTINA 2,0 C/AG 4,0CM 1/2 CX/36 ENV
11892	SANTISA	VITAMINA C 500MG CX/100 AMP C/5ML
8226	NATULAB	VITAMINA C 500MG CX/500 COMP
2971	NATULAB	VITAMINA C GOTAS C/20ML (S/C) (VP)
13140	CRISTALIA	VITAMINA K 10MG CX/25 AMP C/1ML I/M
1200	CRISTALIA	VITAMINA K 10MG CX/50 AMP C/1ML I/M
3143	HIPOLABOR	VITAMINA K 10MG CX/50 AMP C/1ML I/M SC
2698	VETEC	XILOL P.A 1000ML REF 142,06 (XILENO)
957	CRISTALIA	XYLESTESIN 10% FR/50ML SPRAY
69	CRISTALIA	XYLESTESIN 2% CX/10 AMP C/20ML (C/VASO)
8377	CRISTALIA	XYLESTESIN 2% CX/10 AMP C/20ML (S/VASO) -ESTERILE PACK
12183	CRISTALIA	XYLESTESIN 2% CX/40 AMP C/5ML (S/VASO) (ISOBARICO)
7843	CRISTALIA	XYLESTESIN 5% CX/50 AMP C/2ML (PESADA)



EXPANSÃO



CONHEÇA A ULTRAMEGA



A Farmace é uma empresa 100% brasileira, situada em Barbalha – Ceará, fabricante de Soluções Parenterais em Sistema Fechado de Grandes e Pequenos Volumes além de Concentrados Polieletrólíticos para Hemodiálise e soluções líquidas orais nas linhas hospitalar e Farma.

Estabelece como meta o padrão de qualidade e tem como objetivo a satisfação dos seus clientes através da excelência no atendimento.

O padrão de qualidade Farmace é resultado da combinação de instalações industriais que respeitam todas as normas de BPF (Boas Práticas de Fabricação), com equipamentos de última geração e de recursos humanos treinados e qualificados periodicamente.

Possui cinco unidades industriais distintas, produzindo de forma contínua, controlada e planejada, assegurando o padrão de qualidade para todos os produtos fabricados firmando assim um compromisso com a saúde.

Em 2019 será inaugurada mais uma linha de produção, a qual será dedicada a fabricação e comercialização dos medicamentos de uso veterinário a FarmaceVet.

COMPETÊNCIA, QUALIDADE e RESPEITO AO CONSUMIDOR fazem da Farmace uma empresa líder no mercado nacional.



(88) 3532-7010/7006

(88) 99754.7667

<http://www.farmace.com.br> – 0800.280.2828

comercial@farmace.com.br

sac@farmace.com.br

Rod. Dr. Antônio Lírio Callou, S/N – KM 02 Barbalha – Ceará

CATETER INTRAVENOSO

AdVa

Atende a norma
NR-32
Garantindo Segurança

Capa protetora
antes do uso



Agulha com
sistema
AdVa

Orifício na agulha
que proporciona rápida
visualização do retorno
do refluxo



Cateter de poliuretano
de dupla conicidade especial
com melhor biocompatibilidade
que reduz as chances
de flebite e tromboflebite



Protetor de segurança
da agulha conforme NR-32



Câmara flashback
com filtro



ANVISA 10150470487

KIT ANESTESIA



Kolplast ci Ltda.
marca de respeito

Kit Anestesia Epidural Básico

ANVISA 10237610130



Kit Anestesia Raqui Básico

ANVISA 10237610129

